

病床機能報告制度

(結果概要)

平成30年度



令和2年1月

福 岡 県

目次

第1章 集計対象	1
第1節 集計時点	1
第2節 対象施設	1
第2章 はじめに	3
第1節 地域医療構想について	3
第2節 病床機能報告制度について	3
第3節 報告された情報の公表	3
第4節 医療機能について	4
第5節 二次保健医療圏について	5
第3章 福岡県における医療機能ごとの許可病床の状況	7
第1節 現状	7
第2節 2025年の予定	8
第3節 圏域内の医療機関ごとの病床や職員数等の情報	9
第4章 各医療機関における医療機能ごとの許可病床の状況	11
第1節 現状	11
1 福岡・糸島 保健医療圏	11
2 粕屋 保健医療圏	25
3 宗像 保健医療圏	27
4 筑紫 保健医療圏	29
5 朝倉 保健医療圏	32
6 久留米 保健医療圏	33
7 八女・筑後 保健医療圏	39
8 有明 保健医療圏	40
9 飯塚 保健医療圏	43
10 直方・鞍手 保健医療圏	45
11 田川 保健医療圏	46
12 北九州 保健医療圏	48
13 京築 保健医療圏	59

第2節 2025年の予定.....	61
1 福岡・糸島 保健医療圏.....	61
2 粕屋 保健医療圏.....	61
3 宗像 保健医療圏.....	77
4 筑紫 保健医療圏.....	78
5 朝倉 保健医療圏.....	81
6 久留米 保健医療圏.....	82
7 八女・筑後 保健医療圏.....	88
8 有明 保健医療圏.....	89
9 飯塚 保健医療圏.....	93
10 直方・鞍手 保健医療圏.....	95
11 田川 保健医療圏.....	96
12 北九州 保健医療圏.....	98
13 京築 保健医療圏.....	109

第1章 集計対象

第1節 集計時点

原則として、令和元年7月19日までに報告があり、病床数、医療機能に関する報告項目に不備がなかった医療機関を対象として集計したものです。

第2節 対象施設

集計は、873施設（病院390施設、有床診療所483施設）を対象として実施しました。

報告対象機関は、921施設（病院399施設、有床診療所522施設）であることから、集計率は、94.8%（病院97.7%、有床診療所92.5%）となります。

第2章 はじめに

第1節 地域医療構想について

今後高齢化が進展し、医療・介護サービスの需要が増大していく中で、患者それぞれの状態にふさわしい良質かつ適切な医療を効果的かつ効率的に提供する体制を構築することが求められています。

そのためには、医療機能の分化・連携を進め、各医療機能に応じて必要な医療資源を適切に投入し、入院医療全体の強化を図ると同時に、退院患者の生活を支える在宅医療及び介護サービス提供体制を充実させていくことが必要です。

こうしたことから、都道府県は、2025年における医療機能ごとの需要と必要量を含めその地域にふさわしいバランスのとれた医療機能の分化と連携を適切に推進するための地域医療構想を策定します。

第2節 病床機能報告制度について

地域医療構想の策定にあたり、地域の医療機関が担っている医療機能の現状把握、分析を行う必要があります。

そのために必要なデータを収集するため、医療機関がその有する病床（一般病床及び療養病床）において担っている医療機能を自ら選択し、病棟単位を基本として都道府県に報告する仕組みが導入されました。

また、医療機能の報告に加えて、その病棟にどんな設備があるのか、どんな医療スタッフが配置されているのか、どんな医療行為が行われているのか、についても報告することとしています。

第3節 報告された情報の公表

報告された情報を公表し、地域医療構想とともに示すことにより、地域の医療機関や住民等が、地域の医療提供体制の現状と将来の姿について共通認識を持つことができます。また、医療機関の自主的な取組及び医療機関相互の協議によって、医療機能の分化・連携が進められるようになります。

第4節 医療機能について

医療機関が報告し、都道府県が2025年の必要量を定めることとなる医療機能は、次の4つの区分です。

機能名	内容
高度急性期	○ 急性期の患者に対し、状態の早期安定化に向けて、診療密度が特に高い医療を提供する機能
急性期	○ 急性期の患者に対し、状態の早期安定化に向けて、医療を提供する機能
回復期	○ 急性期を経過した患者への在宅復帰に向けた医療やリハビリテーションを提供する機能。 ○ 特に、急性期を経過した脳血管疾患や大腿骨頸部骨折等の患者に対し、ADLの向上や在宅復帰を目的としたリハビリテーションを集中的に提供する機能（回復期リハビリテーション機能）。
慢性期	○ 長期にわたり療養が必要な患者を入院させる機能 ○ 長期にわたり療養が必要な重度の障害者（重度の意識障害者を含む）、筋ジストロフィー患者又は難病患者等を入院させる機能

第5節 二次保健医療圏について

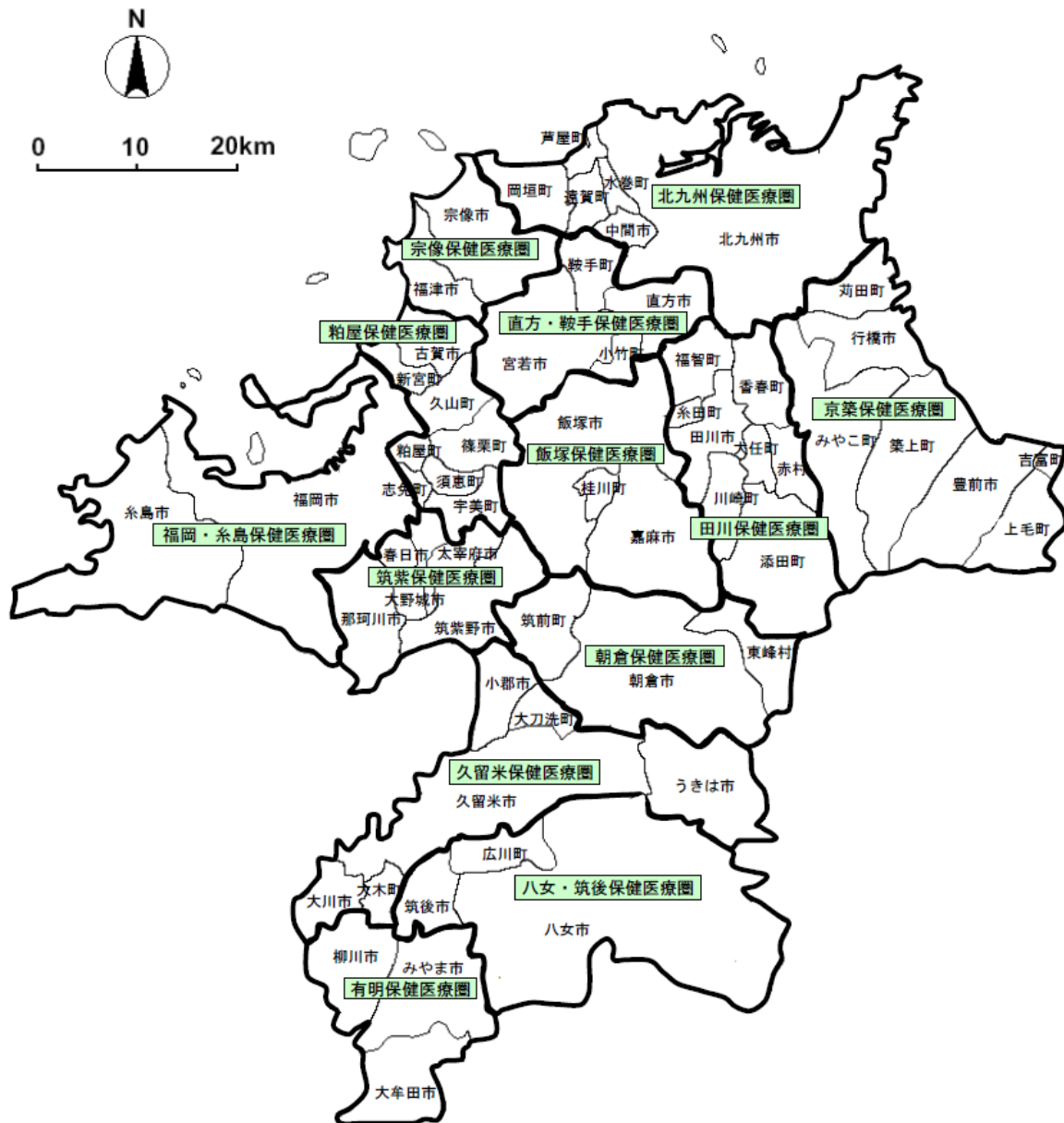
主として病院および診療所の病床の整備を図るべき地域的単位として設定する医療計画上の区域であり、高度あるいは特殊な医療を除く入院医療を主体とした一般の医療需要に対応し、医療機関相互の機能分担と連携に基づく包括的な保健医療サービスを県民に提供していくための基礎となる圏域です。

福岡県では、以下のとおり13の二次保健医療圏を設定しています。

二次保健医療圏名		構成市町村
1	福岡・糸島	福岡市、糸島市
2	粕屋	古賀市、糟屋郡（宇美町、篠栗町、志免町、須恵町、新宮町、久山町、粕屋町）
3	宗像	宗像市、福津市
4	筑紫	筑紫野市、春日市、大野城市、太宰府市、那珂川市
5	朝倉	朝倉市、朝倉郡（筑前町、東峰村）
6	久留米	久留米市、大川市、小郡市、うきは市、三井郡（大刀洗町）、三潞郡（大木町）
7	八女・筑後	八女市、筑後市、八女郡（広川町）
8	有明	大牟田市、柳川市、みやま市
9	飯塚	飯塚市、嘉麻市、嘉穂郡（桂川町）
10	直方・鞍手	直方市、宮若市、鞍手郡（小竹町、鞍手町）
11	田川	田川市、田川郡（香春町、添田町、糸田町、川崎町、大任町、赤村、福智町）
12	北九州	北九州市、中間市、遠賀郡（芦屋町、水巻町、岡垣町、遠賀町）
13	京築	行橋市、豊前市、京都郡（苅田町、みやこ町）、築上郡（吉富町、上毛町、築上町）
計(13圏域)		計60市町村（29市29町2村）

【 福岡県二次保健医療圏図 】

◆ 福岡県二次保健医療圏図（13保健医療圏）

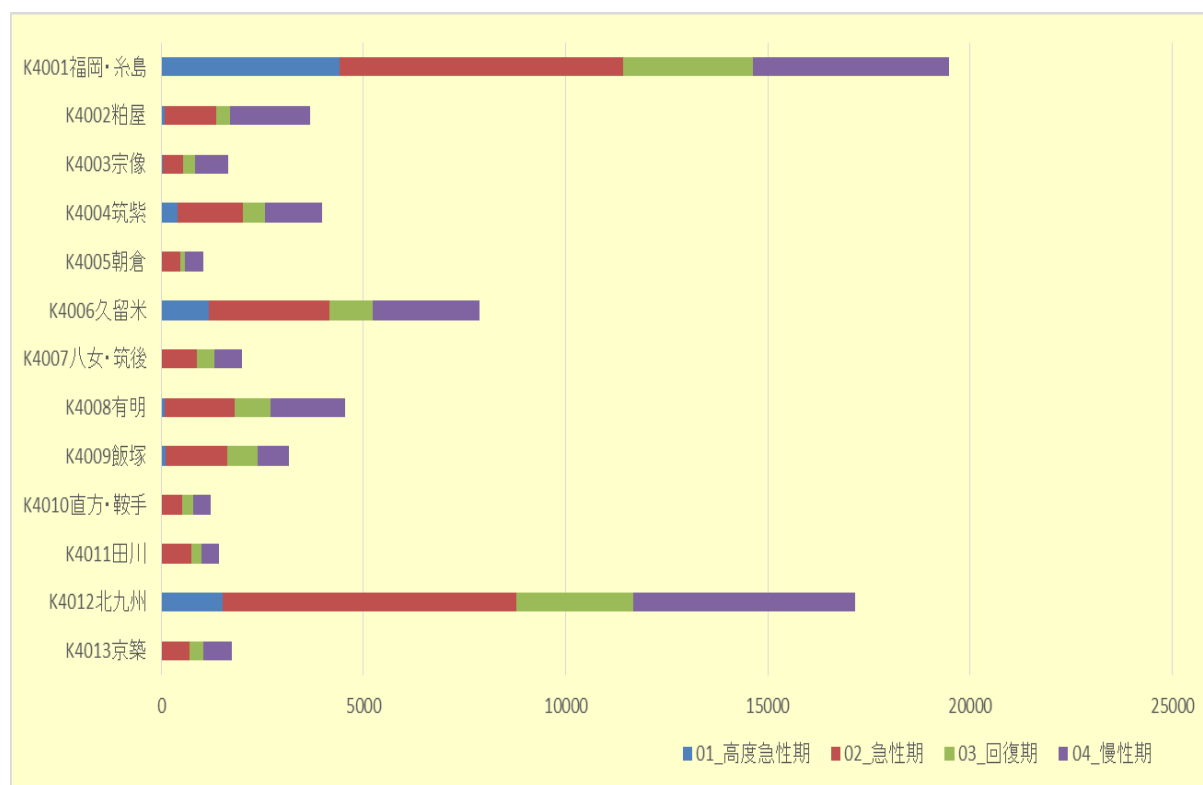


第3章 福岡県における医療機能ごとの許可病床の状況

第1節 現状

2018年7月1日時点の機能として、各医療機関が自主的に選択した機能の状況です。
 なお、表中の合計は、4機能の合計であり、休棟等の数値は含まれません。

二次保健医療圏	合計	高度急性期	急性期	回復期	慢性期	休棟等
1 福岡・糸島	19,491	4,406	7,023	3,203	4,859	423
2 粕屋	3,679	74	1,286	337	1,982	79
3 宗像	1,662	32	500	297	833	30
4 筑紫	3,982	398	1,619	557	1,408	37
5 朝倉	1,038	6	462	128	442	42
6 久留米	7,878	1,179	2,972	1,076	2,651	289
7 八女・筑後	1,986	4	881	422	679	10
8 有明	4,540	74	1,738	884	1,844	139
9 飯塚	3,162	118	1,517	748	779	96
10 直方・鞍手	1,217	0	515	277	425	25
11 田川	1,428	18	727	250	433	198
12 北九州	17,168	1,509	7,278	2,885	5,496	316
13 京築	1,748	22	683	329	714	19
県合計	68,979	7,840	27,201	11,393	22,545	1,703



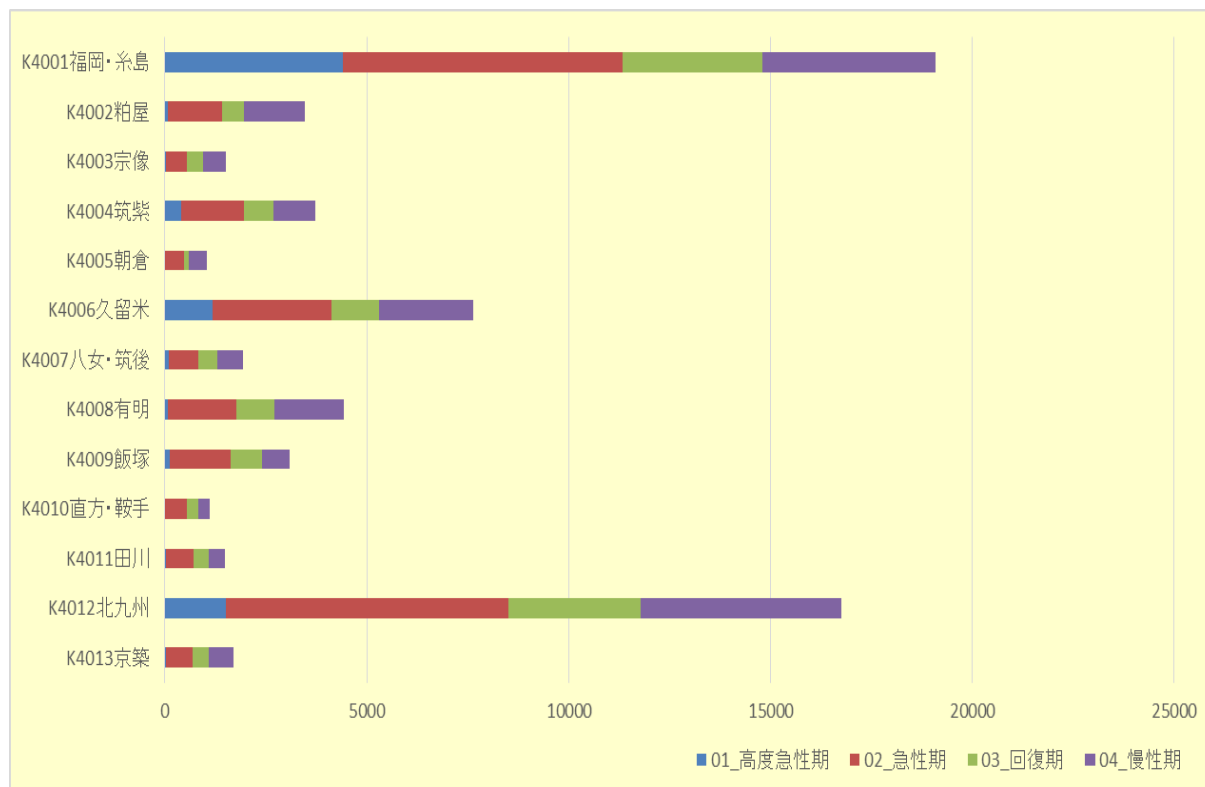
第2節 2025年の予定

2025年7月1日時点の機能の予定として、各医療機関が自主的に選択した機能の状況です。

(注) なお、圏域の設定が現在と変わらないとした場合を想定しています。

なお、表中の合計は、4機能の合計であり、休棟等の数値は含まれません。

二次保健医療圏	合計	高度急性期	急性期	回復期	慢性期	休棟等
1 福岡・糸島	19,086	4,406	6,937	3,464	4,279	292
2 粕屋	3,458	74	1,330	548	1,506	65
3 宗像	1,501	32	500	402	567	12
4 筑紫	3,728	398	1,556	735	1,039	67
5 朝倉	1,042	6	466	128	442	38
6 久留米	7,632	1179	2,957	1,166	2,330	279
7 八女・筑後	1,936	99	735	473	629	10
8 有明	4,435	74	1,705	937	1,719	141
9 飯塚	3,089	124	1,492	786	687	58
10 直方・鞍手	1,108	0	545	277	286	25
11 田川	1,490	18	700	358	414	99
12 北九州	16,753	1,501	7,011	3,278	4,963	287
13 京築	1,695	22	665	389	619	37
県合計	66,953	7,933	26,599	12,941	19,480	1,410



第3節 圏域内の医療機関ごとの病床や職員数等の情報

これらの情報については、福岡県のホームページをご覧ください。
ホームページのURLは以下のとおりです。

【URL】

[http:// www.pref.fukuoka.lg.jp/contents/bed-function-report-h30.html](http://www.pref.fukuoka.lg.jp/contents/bed-function-report-h30.html)

第4章 各医療機関における医療機能ごとの許可病床の状況

第1節 現状

2018年7月1日時点の機能として、各医療機関が自主的に選択した機能の状況です。

1つの病棟に特定の患者だけが存在し、当該患者への医療だけを提供しているものではなく、実際の病棟の実情に即して、病棟内には様々な病期の患者が混在しており、各々の患者に応じた医療が提供されています。

1 福岡・糸島 保健医療圏

所在市町村	医療機関名称	病院・有床診療所の別	全体	高度急性期	急性期	回復期	慢性期	休棟等
福岡市東区	香椎原病院	病院	192	0	0	45	147	0
福岡市東区	福岡和白病院	病院	369	343	0	26	0	0
福岡市東区	たたらりハビリテーション病院	病院	199	0	0	48	151	0
福岡市東区	原土井病院	病院	556	0	160	164	232	0
福岡市東区	三善病院	病院	15	0	0	0	15	0
福岡市東区	福岡市立こども病院	病院	239	239	0	0	0	0
福岡市東区	八木病院	病院	127	0	60	0	67	0
福岡市東区	雁の巣病院	病院	29	0	0	29	0	0
福岡市東区	香椎丘リハビリテーション病院	病院	120	0	0	120	0	0
福岡市東区	医療法人相生会 福岡みらい病院	病院	418	0	80	193	145	0
福岡市東区	国家公務員共済組合連合会千早病院	病院	180	0	180	0	0	0
福岡市東区	松田病院	病院	30	0	30	0	0	0
福岡市東区	福岡山田病院	病院	41	0	41	0	0	0

所在市町村	医療機関名称	病院・有床診療所の別	全体	高度急性期	急性期	回復期	慢性期	休棟等
福岡市東区	九州大学病院	病院	1,182	1182	0	0	0	0
福岡市東区	貝塚病院	病院	199	0	53	90	56	0
福岡市東区	東福岡和仁会病院	病院	199	0	0	0	199	0
福岡市東区	医療法人済世会 河野名島病院	病院	33	0	0	0	33	0
福岡市東区	医療法人輝栄会 福岡輝栄会病院	病院	259	8	164	42	45	0
福岡市東区	医療法人江森医院	有床診療所	8	0	0	0	0	4
福岡市東区	医療法人祥知会はこぎ公園内科医院	有床診療所	20	0	0	0	0	10
福岡市東区	福岡ハートクリニック	有床診療所	30	0	0	0	0	15
福岡市東区	医療法人内藤整形外科医院	有床診療所	19	0	19	0	0	0
福岡市東区	医療法人土器医院	有床診療所	0	0	0	0	0	0
福岡市東区	青葉レディースクリニック	有床診療所	19	0	19	0	0	0
福岡市東区	九州大学先端医療イノベーションセンター	有床診療所	19	0	0	0	19	0
福岡市東区	医療法人高野胃腸科医院	有床診療所	19	0	19	0	0	0
福岡市東区	永野外科胃腸科医院	有床診療所	19	0	0	0	19	0
福岡市東区	医療法人社団 かもりクリニック	有床診療所	19	0	19	0	0	0
福岡市東区	医療法人健悠会田坂医院	有床診療所	28	0	0	0	0	14
福岡市東区	医療法人あんのうクリニック	有床診療所	18	0	0	0	18	0
福岡市東区	和白ヶ丘レディースクリニック	有床診療所	19	0	19	0	0	0

所在市町村	医療機関名称	病院・有床診療所の別	全体	高度急性期	急性期	回復期	慢性期	休棟等
福岡市東区	まつもと内科クリニック	有床診療所	32	0	0	0	0	16
福岡市東区	医療法人井本クリニック	有床診療所	19	0	0	0	19	0
福岡市東区	真田産婦人科麻酔科クリニック	有床診療所	19	0	19	0	0	0
福岡市東区	医療法人 神戸整形外科医院	有床診療所	19	0	0	19	0	0
福岡市東区	医療法人 植山小児科医院	有床診療所	3	0	3	0	0	0
福岡市東区	医療法人 SSC 工藤耳鼻咽喉科	有床診療所	1	0	1	0	0	0
福岡市東区	入江内科小児科医院	有床診療所	17	0	0	0	17	0
福岡市博多区	医療法人原三信病院	病院	359	0	359	0	0	0
福岡市博多区	林眼科病院	病院	60	0	60	0	0	0
福岡市博多区	医療法人博腎会 博腎会病院	病院	35	0	0	0	35	0
福岡市博多区	療養介護事業所虹の家	病院	52	0	0	0	52	0
福岡市博多区	医療法人松井医仁会 大島眼科病院	病院	65	0	65	0	0	0
福岡市博多区	千鳥橋病院	病院	350	17	215	118	0	0
福岡市博多区	博多心臓血管病院	病院	25	0	25	0	0	0
福岡市博多区	やました甲状腺病院	病院	35	0	35	0	0	0
福岡市博多区	成田整形外科病院	病院	76	0	0	0	0	38
福岡市博多区	福岡市民病院	病院	200	117	83	0	0	0
福岡市博多区	友田病院	病院	72	0	30	26	16	0

所在市町村	医療機関名称	病院・有床診療所の別	全体	高度急性期	急性期	回復期	慢性期	休棟等
福岡市博多区	医療法人永野病院	病院	111	0	0	0	111	0
福岡市博多区	医療法人相生会新吉塚病院	病院	143	0	0	99	44	0
福岡市博多区	社会医療法人社団 至誠会 木村病院	病院	121	0	78	29	14	0
福岡市博多区	古森病院	病院	92	0	0	0	92	0
福岡市博多区	医療法人 小野病院	病院	32	0	0	0	32	0
福岡市博多区	医療法人相生会 金隈病院	病院	440	0	0	42	398	0
福岡市博多区	さく病院	病院	172	0	44	52	76	0
福岡市博多区	医療法人誠仁会 籠田医院	有床診療所	19	0	19	0	0	0
福岡市博多区	嘉村産婦人科医院	有床診療所	34	0	0	0	0	17
福岡市博多区	医療法人相生会ピーエスクリニック	有床診療所	19	0	0	19	0	0
福岡市博多区	くまクリニック	有床診療所	19	0	0	0	19	0
福岡市博多区	医療法人ながら医院	有床診療所	10	0	0	0	10	0
福岡市博多区	医療法人中尾小児科医院	有床診療所	12	0	0	0	0	6
福岡市博多区	福嶋クリニック	有床診療所	4	0	0	0	0	2
福岡市博多区	医療法人梅野小児科内科医院	有床診療所	4	0	4	0	0	0
福岡市博多区	徳永眼科医院	有床診療所	16	0	16	0	0	0
福岡市博多区	医療法人 相生会 博多クリニック	有床診療所	19	0	0	0	19	0
福岡市博多区	医療法人幸雄会 古原医院	有床診療所	10	0	0	0	10	0

所在市町村	医療機関名称	病院・有床診療所の別	全体	高度急性期	急性期	回復期	慢性期	休棟等
福岡市博多区	医療法人柏愛会林整形外科医院	有床診療所	13	0	13	0	0	0
福岡市博多区	博多おおぞらクリニック	有床診療所	24	0	0	0	0	12
福岡市博多区	医療法人悦可会 杉野眼科医院	有床診療所	7	0	7	0	0	0
福岡市博多区	医療法人 森下産婦人科医院	有床診療所	11	0	11	0	0	0
福岡市博多区	山口整形外科医院	有床診療所	19	0	0	19	0	0
福岡市中央区	医療法人社団広仁会 広瀬病院	病院	62	0	49	0	13	0
福岡市中央区	けご病院	病院	40	0	0	0	40	0
福岡市中央区	及川病院	病院	36	0	21	0	15	0
福岡市中央区	福岡県済生会福岡総合病院	病院	380	184	196	0	0	0
福岡市中央区	国家公務員共済組合連合会浜の町病院	病院	468	271	197	0	0	0
福岡市中央区	溝口外科整形外科病院	病院	89	0	89	0	0	0
福岡市中央区	井樋病院	病院	24	0	24	0	0	0
福岡市中央区	秋本病院	病院	50	0	34	0	16	0
福岡市中央区	独立行政法人国立病院機構九州医療センター	病院	650	650	0	0	0	0
福岡市中央区	博愛会病院	病院	145	0	0	145	0	0
福岡市中央区	平尾山病院	病院	72	0	0	0	72	0
福岡市中央区	堤病院	病院	60	0	0	0	60	0
福岡市中央区	医療法人佐田厚生会 佐田病院	病院	180	0	180	0	0	0

所在市町村	医療機関名称	病院・有床診療所の別	全体	高度急性期	急性期	回復期	慢性期	休棟等
福岡市中央区	福岡通信病院	病院	192	0	147	0	45	0
福岡市中央区	医療法人福岡桜十字 桜十字福岡病院	病院	199	0	0	100	99	0
福岡市中央区	医療法人後藤クリニック	有床診療所	6	0	0	0	0	3
福岡市中央区	医療法人ガーデンヒルズウィメンズクリニック	有床診療所	15	0	15	0	0	0
福岡市中央区	植木外科クリニック	有床診療所	10	0	10	0	0	0
福岡市中央区	森レディースクリニック	有床診療所	12	0	12	0	0	0
福岡市中央区	医療法人梶山医院	有床診療所	14	0	0	14	0	0
福岡市中央区	医療法人愛成会 東野産婦人科医院	有床診療所	19	0	19	0	0	0
福岡市中央区	下野クリニック	有床診療所	5	0	5	0	0	0
福岡市中央区	おだクリニック日帰り手術外科	有床診療所	6	0	6	0	0	0
福岡市中央区	医療法人恵臣会吉村内科	有床診療所	19	0	0	19	0	0
福岡市中央区	福田肛門科医院	有床診療所	13	0	13	0	0	0
福岡市中央区	医療法人 SSC 赤坂サージクリニック	有床診療所	4	0	0	0	0	2
福岡市中央区	松本整形外科医院	有床診療所	19	0	0	19	0	0
福岡市中央区	薬院ひ尿器科医院	有床診療所	19	0	19	0	0	0
福岡市中央区	守永クリニック	有床診療所	19	0	19	0	0	0
福岡市中央区	医療法人萱島外科	有床診療所	16	0	0	16	0	0
福岡市中央区	福岡浦添クリニック	有床診療所	12	0	12	0	0	0

所在市町村	医療機関名称	病院・有床診療所の別	全体	高度急性期	急性期	回復期	慢性期	休棟等
福岡市中央区	河野耳鼻咽喉科 Ear Surgi Clinic	有床診療所	5	0	5	0	0	0
福岡市中央区	医療法人高橋医院福岡天神メンタルクリニック	有床診療所	4	0	0	0	0	2
福岡市中央区	中央歯科・口腔外科クリニック	有床診療所	5	0	5	0	0	0
福岡市中央区	医療法人別府外科医院	有床診療所	19	0	0	19	0	0
福岡市南区	福岡信和病院	病院	45	0	0	45	0	0
福岡市南区	中村病院	病院	45	0	0	0	45	0
福岡市南区	医療法人社団照和会 西岡病院	病院	30	0	0	0	30	0
福岡市南区	医療法人寺沢病院	病院	86	0	0	86	0	0
福岡市南区	独立行政法人国立病院機構九州がんセンター	病院	411	6	405	0	0	0
福岡市南区	医療法人光川会 福岡脳神経外科病院	病院	60	18	42	0	0	0
福岡市南区	福岡赤十字病院	病院	509	433	76	0	0	0
福岡市南区	那珂川病院	病院	162	0	116	46	0	0
福岡市南区	夫婦石病院	病院	175	0	51	32	92	0
福岡市南区	公立学校共済組合九州中央病院	病院	330	24	306	0	0	0
福岡市南区	福岡整形外科病院	病院	175	0	125	50	0	0
福岡市南区	白浜病院	病院	80	0	40	0	40	0
福岡市南区	医療法人正弘会 南折立病院	病院	50	0	0	50	0	0
福岡市南区	医療法人恵光会原病院	病院	220	0	0	103	117	0

所在市町村	医療機関名称	病院・有床診療所の別	全体	高度急性期	急性期	回復期	慢性期	休棟等
福岡市南区	独立行政法人国立病院機構福岡病院	病院	360	0	230	0	130	0
福岡市南区	医療法人堺整形外科医院福岡スポーツクリニック	有床診療所	19	0	0	19	0	0
福岡市南区	渋谷レディースクリニック	有床診療所	13	0	13	0	0	0
福岡市南区	医療法人紫雲会桃崎レディースクリニック	有床診療所	0	0	0	0	0	0
福岡市南区	医療法人大石整形外科・眼科クリニック	有床診療所	19	0	19	0	0	0
福岡市南区	医療法人くろかわみちこ小児科クリニック	有床診療所	2	0	2	0	0	0
福岡市南区	医療法人堺整形外科医院 福岡糖質制限クリニック	有床診療所	5	0	0	5	0	0
福岡市南区	医療法人高橋医院 大平寺の森クリニック	有床診療所	3	0	0	0	3	0
福岡市南区	医療法人府川医院	有床診療所	6	0	6	0	0	0
福岡市南区	医療法人社団西田内科消化器科医院	有床診療所	19	0	0	19	0	0
福岡市南区	医療法人南島整形外科	有床診療所	8	0	8	0	0	0
福岡市南区	医療法人ふくだ内科循環器科	有床診療所	15	0	0	15	0	0
福岡市南区	医療法人野口整形外科・外科医院	有床診療所	19	0	0	0	19	0
福岡市南区	華笑クリニック	有床診療所	2	0	2	0	0	0
福岡市南区	医療法人田中産婦人科クリニック	有床診療所	8	0	8	0	0	0
福岡市南区	医療法人光生会かなざわクリニック	有床診療所	19	0	0	0	19	0
福岡市南区	椎名マタニティクリニック	有床診療所	19	0	19	0	0	0
福岡市南区	福岡労衛研健診センター	有床診療所	2	0	0	2	0	0

所在市町村	医療機関名称	病院・有床診療所の別	全体	高度急性期	急性期	回復期	慢性期	休棟等
福岡市南区	医療法人社団村山循環器科内科医院	有床診療所	19	0	19	0	0	0
福岡市西区	福岡和仁会病院	病院	192	0	0	48	144	0
福岡市西区	今津赤十字病院	病院	120	0	0	30	90	0
福岡市西区	聖峰会マリン病院	病院	85	85	0	0	0	0
福岡市西区	医療法人西福岡病院	病院	190	0	45	65	80	0
福岡市西区	シーサイド病院	病院	413	0	0	0	413	0
福岡市西区	村上華林堂病院	病院	160	0	92	38	30	0
福岡市西区	医療法人輝松会 松尾内科病院	病院	107	0	0	0	107	0
福岡市西区	茂木病院	病院	42	0	0	0	42	0
福岡市西区	社会医療法人財団白十字会 白十字病院	病院	466	12	234	165	55	0
福岡市西区	医療法人南川整形外科病院	病院	117	0	60	0	57	0
福岡市西区	早良病院	病院	150	0	51	99	0	0
福岡市西区	医療法人社団朝菊会 昭和病院	病院	84	0	84	0	0	0
福岡市西区	福岡豊栄会病院	病院	119	0	60	59	0	0
福岡市西区	福岡リハビリテーション病院	病院	228	0	108	120	0	0
福岡市西区	医療法人 新堂産婦人科医院	有床診療所	10	0	10	0	0	0
福岡市西区	医療法人下村小児科医院	有床診療所	4	0	4	0	0	0
福岡市西区	福岡バースクリニック	有床診療所	19	0	19	0	0	0

所在市町村	医療機関名称	病院・有床診療所の別	全体	高度急性期	急性期	回復期	慢性期	休棟等
福岡市西区	医療法人三聖会 岸田内科医院	有床診療所	38	0	0	0	0	19
福岡市西区	医療法人尚生会 松口胃腸科・外科医院	有床診療所	6	0	0	0	0	3
福岡市西区	高崎小児科医院	有床診療所	3	0	3	0	0	0
福岡市西区	ふなこしクリニック	有床診療所	24	0	0	0	0	12
福岡市西区	池田功産婦人科医院	有床診療所	10	0	10	0	0	0
福岡市西区	医療法人南谷レディースクリニック	有床診療所	2	0	0	0	0	1
福岡市西区	医療法人海洋会 あおいクリニック	有床診療所	38	0	0	0	0	19
福岡市西区	森本医院	有床診療所	38	0	0	0	0	19
福岡市西区	医療法人輝松会 まつお内科クリニック	有床診療所	4	0	0	0	0	2
福岡市西区	医療法人長野醫院 長野産婦人科クリニック	有床診療所	19	0	19	0	0	0
福岡市西区	医療法人 高森整形外科・内科	有床診療所	19	0	19	0	0	0
福岡市西区	礎整形外科医院	有床診療所	24	0	0	0	0	12
福岡市西区	医療法人政裕会 ときつ医院	有床診療所	6	0	6	0	0	0
福岡市西区	医療法人SSC坂口耳鼻咽喉科	有床診療所	9	0	9	0	0	0
福岡市西区	北野クリニック	有床診療所	3	0	3	0	0	0
福岡市西区	医療法人由布整形外科医院	有床診療所	32	0	0	0	0	16
福岡市城南区	佐田整形外科病院	病院	50	0	50	0	0	0
福岡市城南区	福岡大学病院	病院	929	781	0	0	0	74

所在市町村	医療機関名称	病院・有床診療所の別	全体	高度急性期	急性期	回復期	慢性期	休棟等
福岡市城南区	医療法人和浩会 安藤病院	病院	60	0	60	0	0	0
福岡市城南区	さくら病院	病院	152	0	43	66	43	0
福岡市城南区	長尾病院	病院	123	0	33	60	30	0
福岡市城南区	医療法人敬天会 武田病院	病院	118	0	0	0	118	0
福岡市城南区	松永病院	病院	44	0	20	24	0	0
福岡市城南区	福岡鳥飼病院	病院	177	0	57	60	60	0
福岡市城南区	原クリニック	有床診療所	2	0	2	0	0	0
福岡市城南区	医療法人村田整形外科医院	有床診療所	32	0	0	0	0	16
福岡市城南区	いずみ産婦人科医院	有床診療所	19	0	19	0	0	0
福岡市城南区	のみやま整形外科クリニック	有床診療所	16	0	0	0	0	8
福岡市城南区	医療法人 市田胃腸クリニック	有床診療所	3	0	3	0	0	0
福岡市城南区	おごう外科胃腸科	有床診療所	18	0	0	18	0	0
福岡市城南区	医療法人 つのだ泌尿器科医院	有床診療所	10	0	0	10	0	0
福岡市城南区	西南泌尿器科クリニック	有床診療所	14	0	14	0	0	0
福岡市城南区	医療法人コロプロクリニック	有床診療所	18	0	18	0	0	0
福岡市城南区	古野セントマリアクリニック	有床診療所	12	0	12	0	0	0
福岡市城南区	エンゼル・マタニティークリニック	有床診療所	15	0	15	0	0	0
福岡市城南区	笠外科胃腸科医院	有床診療所	16	0	0	16	0	0

所在市町村	医療機関名称	病院・有床診療所の別	全体	高度急性期	急性期	回復期	慢性期	休棟等
福岡市城南区	医療法人真心会むらやま泌尿器科クリニック	有床診療所	26	0	0	0	0	13
福岡市早良区	医療法人原信会 原口病院循環器科内科	病院	48	0	0	48	0	0
福岡市早良区	医療法人楽天堂 広橋病院	病院	124	0	0	0	124	0
福岡市早良区	医療法人正誠会倉重病院	病院	43	0	0	0	43	0
福岡市早良区	吉村病院	病院	57	0	57	0	0	0
福岡市早良区	油山病院	病院	45	0	0	0	45	0
福岡市早良区	福岡山王病院	病院	199	12	187	0	0	0
福岡市早良区	福西会病院	病院	198	0	148	50	0	0
福岡市早良区	医療法人社団福光会 福田眼科病院	病院	38	0	38	0	0	0
福岡市早良区	医療法人社団誠和会 牟田病院	病院	163	0	45	43	75	0
福岡市早良区	福西会南病院	病院	110	0	0	40	70	0
福岡市早良区	福岡大学西新病院	病院	117	0	117	0	0	0
福岡市早良区	福岡歯科大学医科歯科総合病院	病院	50	0	50	0	0	0
福岡市早良区	福岡記念病院	病院	239	24	215	0	0	0
福岡市早良区	医療法人 めぐみ胃腸科外科医院	有床診療所	38	0	0	0	0	19
福岡市早良区	医療法人三仁会 フジタ内科・消化器科医院	有床診療所	22	0	0	0	0	11
福岡市早良区	医療法人盛和会 神代医院	有床診療所	19	0	0	0	19	0
福岡市早良区	大木整形・リハビリ医院	有床診療所	19	0	0	19	0	0

所在市町村	医療機関名称	病院・有床診療所の別	全体	高度急性期	急性期	回復期	慢性期	休棟等
福岡市早良区	黒田整形外科医院	有床診療所	19	0	19	0	0	0
福岡市早良区	医療法人 八田内科医院	有床診療所	19	0	0	19	0	0
福岡市早良区	山本外科・胃腸科医院	有床診療所	18	0	18	0	0	0
福岡市早良区	竹内産婦人科クリニック	有床診療所	18	0	18	0	0	0
福岡市早良区	医療法人白石整形外科医院	有床診療所	19	0	0	19	0	0
福岡市早良区	清川歯科口腔外科クリニック	有床診療所	2	0	2	0	0	0
福岡市早良区	医療法人脳神経外科クリニック高木	有床診療所	38	0	0	0	0	19
福岡市早良区	医療法人三恵外科医院	有床診療所	19	0	19	0	0	0
福岡市早良区	石西整形外科医院	有床診療所	19	0	19	0	0	0
福岡市早良区	重松クリニック	有床診療所	19	0	19	0	0	0
福岡市早良区	山口内科医院	有床診療所	19	0	19	0	0	0
福岡市早良区	福岡市立急患診療センター	有床診療所	19	0	19	0	0	0
福岡市早良区	医療法人健貢会 中山整形外科医院	有床診療所	19	0	0	19	0	0
福岡市早良区	医療法人 上月内科医院	有床診療所	6	0	0	6	0	0
福岡市早良区	医療法人 牟田口整形外科医院	有床診療所	19	0	0	19	0	0
福岡市早良区	医療法人松本小児科医院	有床診療所	3	0	3	0	0	0
福岡市早良区	医療法人田中クリニック	有床診療所	6	0	6	0	0	0
福岡市早良区	医療法人大賀内科循環器科医院	有床診療所	19	0	19	0	0	0
糸島市	井上病院	病院	73	0	36	37	0	0

所在市町村	医療機関名称	病院・有床診療所の別	全体	高度急性期	急性期	回復期	慢性期	休棟等
糸島市	原田病院	病院	101	0	0	0	101	0
糸島市	糸島医師会病院	病院	150	0	136	0	14	0
糸島市	福吉病院	病院	44	0	0	0	44	0
糸島市	小富士病院	病院	71	0	0	0	71	0
糸島市	医療法人恵真会 渡辺整形外科病院	病院	59	0	37	22	0	0
糸島市	医療法人奥医院	有床診療所	19	0	19	0	0	0
糸島市	医療法人社団昭友会たなかクリニック	有床診療所	11	0	11	0	0	0
糸島市	医療法人福生会 フクヨ内科医院	有床診療所	1	0	1	0	0	0
糸島市	医療法人合屋産婦人科	有床診療所	16	0	16	0	0	0
糸島市	医療法人 太田脳神経外科医院	有床診療所	1	0	1	0	0	0
糸島市	医療法人 舌間整形外科医院	有床診療所	19	0	19	0	0	0
糸島市	医療法人波多江外科医院	有床診療所	19	0	0	0	19	0
糸島市	医療法人奥小児科医院	有床診療所	9	0	9	0	0	0
糸島市	医療法人才全会 伊都クリニック	有床診療所	5	0	5	0	0	0
糸島市	宮内内科循環器科	有床診療所	38	0	0	0	0	19

2 粕屋 保健医療圏

所在市町村	医療機関名称	病院・有床診療所の別	全体	高度急性期	急性期	回復期	慢性期	休棟等
古賀市	独立行政法人国立病院機構福岡東医療センター	病院	583	68	311	0	120	42
古賀市	産科・婦人科愛和病院	病院	30	0	30	0	0	0
古賀市	医療法人社団愛和会古賀中央病院	病院	60	0	60	0	0	0
古賀市	福岡聖恵病院	病院	98	0	0	0	98	0
古賀市	北九州古賀病院	病院	501	0	0	60	441	0
古賀市	医療法人 Y&K かい整形外科医院	有床診療所	19	0	19	0	0	0
古賀市	医療法人植田脳神経外科医院	有床診療所	19	0	19	0	0	0
古賀市	医療法人社団大岩外科医院	有床診療所	17	0	17	0	0	0
古賀市	医療法人 亀山整形外科医院	有床診療所	19	0	19	0	0	0
古賀市	医療法人中山内科胃腸科医院	有床診療所	14	0	14	0	0	0
宇美町	河野粕屋病院	病院	46	0	0	46	0	0
宇美町	医療法人みなみ粕屋南病院	病院	206	0	0	0	206	0
宇美町	医療法人社団廣徳会 岡部病院	病院	123	0	0	0	123	0
宇美町	医療法人 道生会 山崎産婦人科小児科医院	有床診療所	11	0	11	0	0	0
篠栗町	河野病院	病院	42	0	0	0	0	21
篠栗町	一般財団法人西日本産業衛生会若杉病院	病院	297	0	0	0	297	0
篠栗町	浜江堂三野原病院	病院	150	0	0	0	150	0
篠栗町	医療法人井上会篠栗病院	病院	250	0	45	90	115	0
篠栗町	藤産婦人科医院	有床診療所	8	0	8	0	0	0
志免町	うえの病院	病院	36	0	36	0	0	0
志免町	社会保険仲原病院	病院	135	0	125	10	0	0
志免町	医療法人社団日晴会久恒病院	病院	47	0	47	0	0	0
志免町	栄光病院	病院	178	0	116	34	28	0
志免町	医療法人養真堂 産婦人科筑紫クリニック	有床診療所	19	0	19	0	0	0

所在市町村	医療機関名称	病院・有床診療所の別	全体	高度急性期	急性期	回復期	慢性期	休棟等
志免町	権丈産婦人科医院	有床診療所	11	0	11	0	0	0
志免町	産科・婦人科杉原レディースクリニック	有床診療所	28	0	0	0	0	14
須恵町	医療法人社団正信会水戸病院	病院	163	0	0	32	131	0
須恵町	医療法人成雅会 泰平病院	病院	179	0	0	0	179	0
須恵町	医療法人 須恵外科胃腸科医院	有床診療所	19	0	0	19	0	0
新宮町	福岡県立粕屋新光園	病院	50	0	50	0	0	0
新宮町	医療法人豊資会加野病院	病院	30	0	30	0	0	0
新宮町	医療法人原外科医院	有床診療所	8	0	8	0	0	0
新宮町	医療法人成松循環器科医院	有床診療所	17	0	17	0	0	0
新宮町	医療法人豊民会新宮整形外科医院	有床診療所	19	0	19	0	0	0
久山町	重症心身障害児施設久山療育園重症児者医療療育センター	病院	94	0	0	0	94	0
久山町	医療法人志方医院	有床診療所	4	0	0	0	0	2
粕屋町	医療法人社団三誠会 ひまわり病院	病院	36	0	36	0	0	0
粕屋町	福岡青洲会病院	病院	213	6	161	46	0	0
粕屋町	片井整形外科・内科病院	病院	46	0	46	0	0	0
粕屋町	尾石内科消化器科医院	有床診療所	12	0	12	0	0	0

3 宗像 保健医療圏

所在市町村	医療機関名称	病院・有床診療所の別	全体	高度急性期	急性期	回復期	慢性期	休棟等
宗像市	医療法人光洋会 赤間病院	病院	110	0	42	0	68	0
宗像市	蜂須賀病院	病院	96	0	46	50	0	0
宗像市	摩利支病院	病院	70	0	43	0	27	0
宗像市	宗像医師会病院	病院	164	4	109	39	12	0
宗像市	森都病院	病院	60	0	0	0	60	0
宗像市	宗像久能病院	病院	48	0	0	0	48	0
宗像市	東郷外科医院	有床診療所	19	0	19	0	0	0
宗像市	医療法人林外科医院	有床診療所	19	0	0	19	0	0
宗像市	宗像地区急患センター	有床診療所	3	0	3	0	0	0
宗像市	医療法人宗像セントラルクリニック	有床診療所	14	0	14	0	0	0
宗像市	医療法人慈心会 あさの葉レディースクリニック	有床診療所	13	0	13	0	0	0
宗像市	医療法人ふじい眼科クリニック	有床診療所	1	0	0	1	0	0
宗像市	渡辺整形外科医院	有床診療所	19	0	0	19	0	0
宗像市	ありよしレディースクリニック	有床診療所	5	0	5	0	0	0
宗像市	医療法人恵和中央クリニック	有床診療所	24	0	0	0	0	12
福津市	北九州津屋崎病院	病院	236	0	0	0	236	0
福津市	宮城病院	病院	120	0	0	0	120	0
福津市	医療法人静かな海の会 津屋崎中央病院	病院	112	0	0	0	112	0
福津市	宗像水光会 総合病院	病院	300	28	174	98	0	0
福津市	東福間病院	病院	150	0	0	0	150	0
福津市	上田医院	有床診療所	19	0	0	19	0	0
福津市	医療法人宗隆会上妻整形外科医院	有床診療所	19	0	19	0	0	0

所在市町村	医療機関名称	病院・有床診療所の別	全体	高度急性期	急性期	回復期	慢性期	休棟等
福津市	石田レディースクリニック	有床診療所	13	0	13	0	0	0
福津市	医療法人中島外科医院	有床診療所	36	0	0	0	0	18
福津市	医療法人荒牧整形外科医院	有床診療所	19	0	0	19	0	0
福津市	桑原整形外科医院	有床診療所	14	0	0	14	0	0
福津市	医療法人福間諏訪クリニック	有床診療所	19	0	0	19	0	0

4 筑紫 保健医療圏

所在市町村	医療機関名称	病院・有床診療所の別	全体	高度急性期	急性期	回復期	慢性期	休棟等
筑紫野市	医療法人松風会二日市共立病院	病院	50	0	0	0	50	0
筑紫野市	医療法人徳洲会 二日市徳洲会病院	病院	52	0	0	0	52	0
筑紫野市	福岡県済生会二日市病院	病院	260	6	254	0	0	0
筑紫野市	医療法人 小西第一病院	病院	121	0	0	121	0	0
筑紫野市	医療法人文杏堂杉病院	病院	72	0	0	36	36	0
筑紫野市	ちくし那珂川病院	病院	111	0	24	0	87	0
筑紫野市	福岡大学筑紫病院	病院	308	308	0	0	0	0
筑紫野市	高山病院	病院	50	0	50	0	0	0
筑紫野市	医療法人徳永外科医院	有床診療所	19	0	19	0	0	0
筑紫野市	医療法人エンジェル会 永川産婦人科医院	有床診療所	19	0	19	0	0	0
筑紫野市	医療法人北城整形外科医院	有床診療所	19	0	0	19	0	0
筑紫野市	医療法人燦宗会どい内科クリニック	有床診療所	19	0	0	0	19	0
筑紫野市	医療法人西尾産婦人科医院	有床診療所	15	0	15	0	0	0
筑紫野市	早瀬川医院	有床診療所	5	0	5	0	0	0
筑紫野市	医療法人西本内科医院	有床診療所	15	0	0	15	0	0
春日市	医療法人春成会 樋口病院	病院	60	0	60	0	0	0
春日市	医療法人徳洲会福岡徳洲会病院	病院	600	84	516	0	0	0
春日市	自衛隊福岡病院	病院	170	0	170	0	0	0
春日市	石津病院	病院	60	0	0	0	60	0
春日市	渡辺病院	病院	51	0	0	0	51	0
春日市	医療法人マインド伊原春日クリニック	有床診療所	19	0	19	0	0	0
春日市	中村整形外科医院	有床診療所	18	0	18	0	0	0

所在市町村	医療機関名称	病院・有床診療所の別	全体	高度急性期	急性期	回復期	慢性期	休棟等
春日市	医療法人和田整形外科医院	有床診療所	19	0	19	0	0	0
春日市	医療法人いわみ肛門クリニック	有床診療所	19	0	19	0	0	0
春日市	医療法人城野産婦人科クリニック	有床診療所	19	0	19	0	0	0
春日市	医療法人まごた科医院	有床診療所	36	0	0	0	0	18
春日市	医療法人平塚整形外科医院	有床診療所	16	0	0	16	0	0
春日市	まわたりウィメンズクリニック	有床診療所	0	0	0	0	0	0
大野城市	医療法人芙蓉会筑紫南ヶ丘病院	病院	250	0	60	34	156	0
大野城市	医療法人つくし会病院	病院	292	0	0	0	292	0
大野城市	医療法人社団 扶洋会 秦病院	病院	104	0	50	0	54	0
大野城市	医療法人十全会十おおりん病院	病院	38	0	0	0	38	0
大野城市	医療法人同仁会乙金病院	病院	50	0	0	0	50	0
大野城市	医療法人文佑会 原病院	病院	103	0	33	20	50	0
大野城市	特定医療法人社団三光会誠愛リハビリテーション病院	病院	206	0	0	206	0	0
大野城市	医療法人天信会あまがせ産婦人科	有床診療所	19	0	19	0	0	0
大野城市	まなべ産婦人科医院	有床診療所	11	0	0	11	0	0
大野城市	医療法人桂雅会 毛利外科医院	有床診療所	19	0	19	0	0	0
太宰府市	水城病院	病院	336	0	0	0	336	0
太宰府市	医療法人恵山会 丸山病院	病院	110	0	52	0	58	0
太宰府市	医療法人鵬志会 別府病院	病院	60	0	0	60	0	0
太宰府市	島本脳神経外科医院	有床診療所	19	0	19	0	0	0
太宰府市	こが整形外科クリニック	有床診療所	19	0	19	0	0	0
太宰府市	医療法人健成会 鹿子生整形外科医院	有床診療所	19	0	19	0	0	0
太宰府市	医療法人岩崎外科胃腸科医院	有床診療所	38	0	0	0	0	19

所在市町村	医療機関名称	病院・有床診療所の別	全体	高度急性期	急性期	回復期	慢性期	休棟等
太宰府市	医療法人 あきよし外科胃腸科 医院	有床診療所	19	0	19	0	0	0
太宰府市	牛島産婦人科医院	有床診療所	11	0	11	0	0	0
那珂川市	医療法人正明会 諸岡整形外科 病院	病院	60	0	60	0	0	0
那珂川市	医療法人正明会 諸岡整形外科 クリニック	有床診療所	13	0	13	0	0	0
那珂川市	医療法人光竹会 ごう脳神経外 科クリニック	有床診療所	19	0	0	19	0	0
那珂川市	医療法人竹田胃腸科外科医院	有床診療所	19	0	0	0	19	0

5 朝倉 保健医療圏

所在市町村	医療機関名称	病院・有床診療所の別	全体	高度急性期	急性期	回復期	慢性期	休棟等
朝倉市	医療法人かつき会 香月病院	病院	60	0	0	0	60	0
朝倉市	医療法人社団医王会 朝倉健生病院	病院	150	0	110	40	0	0
朝倉市	甘木中央病院	病院	188	0	96	48	44	0
朝倉市	朝倉医師会病院	病院	300	6	234	40	20	0
朝倉市	森山内科	有床診療所	19	0	0	0	19	0
朝倉市	医療法人甘木第一クリニック	有床診療所	38	0	0	0	0	19
朝倉市	福嶋眼科医院	有床診療所	10	0	10	0	0	0
朝倉市	栗林皮膚泌尿器科医院	有床診療所	8	0	0	0	0	4
朝倉市	クリニックコスモ	有床診療所	19	0	0	0	19	0
朝倉市	富田産婦人科医院	有床診療所	12	0	12	0	0	0
筑前町	医療法人日新会 稲永病院	病院	160	0	0	0	160	0
筑前町	太刀洗病院	病院	120	0	0	0	120	0
筑前町	医療法人藤井整形外科内科医院	有床診療所	38	0	0	0	0	19

6 久留米 保健医療圏

所在市町村	医療機関名称	病院・有床診療所の別	全体	高度急性期	急性期	回復期	慢性期	休棟等
久留米市	安本病院	病院	135	0	48	42	45	0
久留米市	社会医療法人天神会新古賀病院	病院	234	28	206	0	0	0
久留米市	久留米リハビリテーション病院	病院	125	0	36	0	89	0
久留米市	久留米大学医療センター	病院	250	0	150	50	50	0
久留米市	ゆうかり医療療育センター	病院	150	0	0	0	150	0
久留米市	医療法人 吉村病院	病院	50	0	0	0	50	0
久留米市	弥永協立病院	病院	57	0	57	0	0	0
久留米市	社会医療法人雪の聖母会聖マリア病院	病院	1,178	165	653	0	66	147
久留米市	高良台リハビリテーション病院	病院	100	0	0	100	0	0
久留米市	松岡病院	病院	52	0	0	0	52	0
久留米市	医療法人松風海 内藤病院	病院	90	0	90	0	0	0
久留米市	社会医療法人天神会古賀病院21	病院	217	8	166	43	0	0
久留米市	医療法人楠病院	病院	48	0	18	0	30	0
久留米市	久留米中央病院	病院	61	0	61	0	0	0
久留米市	久留米南病院	病院	100	0	0	0	100	0
久留米市	独立行政法人地域医療機能推進機構 久留米総合病院	病院	175	0	175	0	0	0
久留米市	医療法人聖峰会田主丸中央病院	病院	250	0	90	94	66	0
久留米市	くるめ病院	病院	85	0	85	0	0	0
久留米市	医療法人日新会 久留米記念病院	病院	160	0	0	0	160	0
久留米市	神代病院	病院	100	0	42	33	25	0
久留米市	医療法人社団堀川会堀川病院	病院	55	0	0	0	55	0
久留米市	聖マリアヘルスケアセンター	病院	198	0	0	150	48	0
久留米市	医療法人日高整形外科病院	病院	37	0	37	0	0	0
久留米市	医療法人蔦の会 たなか病院	病院	17	0	0	0	17	0
久留米市	博愛病院	病院	59	0	0	0	59	0
久留米市	花畑病院	病院	135	0	0	0	135	0
久留米市	医療法人社団聖風園 半井病院	病院	112	0	0	0	112	0
久留米市	久留米大学病院	病院	972	956	0	0	16	0

所在市町村	医療機関名称	病院・有床診療所の別	全体	高度急性期	急性期	回復期	慢性期	休棟等
久留米市	富田病院	病院	71	0	0	0	71	0
久留米市	医療法人患有会森山整形外科 院	有床診療所	16	0	16	0	0	0
久留米市	医療法人誠一会 上野医院	有床診療所	10	0	10	0	0	0
久留米市	医療法人 産科・婦人科みやじま クリニック	有床診療所	16	0	16	0	0	0
久留米市	医療法人北野三清会石田医院	有床診療所	4	0	0	0	0	2
久留米市	医療法人矢野医院	有床診療所	19	0	0	19	0	0
久留米市	古賀医院	有床診療所	8	0	0	0	0	4
久留米市	医療法人古賀整形外科医院	有床診療所	16	0	0	16	0	0
久留米市	医療法人末田眼科	有床診療所	2	0	2	0	0	0
久留米市	日高大腸肛門クリニック	有床診療所	19	0	19	0	0	0
久留米市	淡河医院	有床診療所	28	0	0	0	0	14
久留米市	医療法人壽光会蒲池医院	有床診療所	17	0	0	17	0	0
久留米市	医療法人みらい今立内科クリニ ック	有床診療所	16	0	0	16	0	0
久留米市	医療法人ぜんどうじ整形外科	有床診療所	38	0	0	0	0	19
久留米市	ひろつおなかクリニック	有床診療所	16	0	16	0	0	0
久留米市	医療法人佐孝会佐々木外科医 院	有床診療所	19	0	0	0	19	0
久留米市	医療法人恵清会 岡田医院	有床診療所	17	0	0	0	17	0
久留米市	牛嶋内科医院	有床診療所	19	0	0	19	0	0
久留米市	さがら整形外科	有床診療所	19	0	19	0	0	0

所在市町村	医療機関名称	病院・有床診療所の別	全体	高度急性期	急性期	回復期	慢性期	休棟等
久留米市	医療法人孝友会 榎眼科医院	有床診療所	10	0	10	0	0	0
久留米市	医療法人愛康内科医院	有床診療所	19	0	0	0	19	0
久留米市	河田産婦人科	有床診療所	19	0	19	0	0	0
久留米市	ツジ胃腸内科医院	有床診療所	19	0	0	0	19	0
久留米市	久留米臨床薬理クリニック	有床診療所	19	0	0	19	0	0
久留米市	とみおかレディースクリニック	有床診療所	12	0	12	0	0	0
久留米市	医療法人社団五雲堂齋藤醫院	有床診療所	19	0	0	19	0	0
久留米市	産科婦人科 渡辺レディースクリニック	有床診療所	11	0	11	0	0	0
久留米市	医療法人ならはら整形外科医院	有床診療所	18	0	18	0	0	0
久留米市	医療法人福井レディースクリニック	有床診療所	18	0	18	0	0	0
久留米市	村岡外科医院	有床診療所	19	0	0	0	19	0
久留米市	田尻外科胃腸科医院	有床診療所	22	0	0	0	0	11
久留米市	医療法人産科婦人科宮原クリニック	有床診療所	12	0	12	0	0	0
久留米市	医療法人いづみレディスクリニック	有床診療所	10	0	10	0	0	0
久留米市	医療法人オーエヌシー岡田脳神経外科医院	有床診療所	19	0	0	19	0	0
久留米市	みやはら産婦人科医院	有床診療所	20	0	0	0	0	10
久留米市	医療法人 発心会 井星医院	有床診療所	34	0	0	0	0	17
久留米市	医療法人松尾内科医院	有床診療所	19	0	0	0	19	0

所在市町村	医療機関名称	病院・有床診療所の別	全体	高度急性期	急性期	回復期	慢性期	休棟等
久留米市	産科婦人科田崎クリニック	有床診療所	12	0	12	0	0	0
久留米市	医療法人深川レディースクリニック	有床診療所	19	0	19	0	0	0
久留米市	医療法人吉武泌尿器科医院	有床診療所	19	0	19	0	0	0
久留米市	医療法人天神ウイメンズクリニック	有床診療所	9	0	9	0	0	0
久留米市	猿渡整形外科医院	有床診療所	19	0	19	0	0	0
久留米市	林眼科医院	有床診療所	4	0	4	0	0	0
久留米市	医療法人にしごおり医院	有床診療所	19	0	0	0	19	0
久留米市	医療法人 耳納日高整形外科医院	有床診療所	38	0	0	0	0	19
久留米市	翁産婦人科医院	有床診療所	20	0	0	0	0	10
久留米市	医療法人社団いしい 大手町クリニック	有床診療所	19	0	19	0	0	0
大川市	医療法人 社団高邦会 高木病院	病院	506	14	329	0	163	0
大川市	医療法人 福田病院	病院	339	0	113	113	113	0
大川市	医療法人酒井小児科内科医院	有床診療所	19	0	0	0	19	0
大川市	足達消化器科整形外科医院	有床診療所	19	0	0	19	0	0
大川市	(医)中村眼科医院	有床診療所	12	0	0	0	0	6
大川市	産科婦人科大橋医院	有床診療所	11	0	11	0	0	0
小郡市	医療法人オアシス 福岡志恩病院	病院	61	0	61	0	0	0
小郡市	聖和記念病院	病院	195	0	0	51	144	0
小郡市	嶋田病院	病院	150	8	92	36	14	0
小郡市	医療法人協和病院	病院	85	0	0	40	45	0
小郡市	本間病院	病院	50	0	0	0	50	0

所在市町村	医療機関名称	病院・有床診療所の別	全体	高度急性期	急性期	回復期	慢性期	休棟等
小郡市	丸山病院	病院	205	0	0	48	157	0
小郡市	医療法人海邦会 松崎記念病院	病院	50	0	0	0	50	0
小郡市	医療法人石橋外科医院	有床診療所	19	0	0	0	19	0
小郡市	倉岡医院	有床診療所	19	0	0	19	0	0
小郡市	医療法人春龍会 橋本眼科医院	有床診療所	7	0	7	0	0	0
小郡市	医療法人くわの眼科医院	有床診療所	10	0	10	0	0	0
小郡市	松隈産婦人科クリニック	有床診療所	10	0	10	0	0	0
小郡市	医療法人山下泌尿器科医院	有床診療所	13	0	13	0	0	0
小郡市	栗田耳鼻咽喉科	有床診療所	19	0	19	0	0	0
小郡市	医療法人 さとう産婦人科	有床診療所	17	0	17	0	0	0
小郡市	医療法人祥成会 富安医院	有床診療所	18	0	0	0	18	0
小郡市	福山泌尿器科医院	有床診療所	26	0	0	0	0	13
小郡市	医療法人牛嶋産婦人科クリニック	有床診療所	8	0	8	0	0	0
うきは市	筑後川温泉病院	病院	108	0	0	52	56	0
うきは市	医療法人原鶴温泉病院	病院	78	0	0	42	36	0
うきは市	医療法人 鳥越胃腸科外科医院	有床診療所	30	0	0	0	0	15
うきは市	医療法人境泌尿器科皮膚科医院	有床診療所	13	0	13	0	0	0
うきは市	医療法人 平田外科診療所	有床診療所	10	0	10	0	0	0
うきは市	医療法人井上眼科医院	有床診療所	4	0	0	0	0	2
うきは市	医療法人浮羽クリニック	有床診療所	19	0	19	0	0	0
大刀洗町	医療福祉センター聖ヨゼフ園	病院	120	0	0	0	120	0

所在市町村	医療機関名称	病院・有床診療所の別	全体	高度急性期	急性期	回復期	慢性期	休棟等
大木町	みずま高邦会病院	病院	120	0	0	0	120	0
大木町	医療法人孝友会せいてつ眼科医院	有床診療所	17	0	17	0	0	0

7 八女・筑後 保健医療圏

所在市町村	医療機関名称	病院・有床診療所の別	全体	高度急性期	急性期	回復期	慢性期	休棟等
八女市	八媛病院	病院	108	0	0	0	108	0
八女市	八女リハビリ病院	病院	190	0	0	138	52	0
八女市	耳納高原病院	病院	160	0	0	0	160	0
八女市	みどりの杜病院	病院	30	0	0	0	30	0
八女市	柳病院	病院	135	0	44	49	42	0
八女市	公立八女総合病院	病院	300	0	300	0	0	0
八女市	医療法人社団慶仁会 川崎病院	病院	215	0	95	100	20	0
八女市	藤本産婦人科医院	有床診療所	17	0	17	0	0	0
八女市	原医院	有床診療所	18	0	0	0	0	9
八女市	医療法人慈母会 池田レディースクリニック	有床診療所	16	0	16	0	0	0
八女市	医療法人江上内科クリニック	有床診療所	2	0	0	0	0	1
八女市	医療法人正慈会 草場内科循環器科医院	有床診療所	19	0	19	0	0	0
筑後市	医療法人清友会 植田病院	病院	41	0	0	0	41	0
筑後市	地方独立行政法人筑後市立病院	病院	231	4	170	57	0	0
筑後市	医療法人チクゴ医院	有床診療所	15	0	0	0	15	0
筑後市	小林レディースクリニック	有床診療所	10	0	10	0	0	0
筑後市	医療法人おおた胃腸科Sクリニック	有床診療所	9	0	9	0	0	0
筑後市	医療法人中村クリニック	有床診療所	8	0	0	8	0	0
広川町	馬場病院	病院	60	0	60	0	0	0
広川町	医療法人 広川病院	病院	211	0	0	0	211	0
広川町	横田病院	病院	52	0	52	0	0	0
広川町	姫野病院	病院	140	0	70	70	0	0
広川町	江本ニーアンドスポーツクリニック	有床診療所	19	0	19	0	0	0

8 有明 保健医療圏

所在市町村	医療機関名称	病院・有床診療所の別	全体	高度急性期	急性期	回復期	慢性期	休棟等
大牟田市	大牟田市立病院	病院	350	70	280	0	0	0
大牟田市	医療法人幸親会 有明病院	病院	65	0	0	0	65	0
大牟田市	大牟田中央病院	病院	256	0	0	0	216	20
大牟田市	菅原病院	病院	60	0	0	0	60	0
大牟田市	日の出町すぎ病院	病院	58	0	0	0	58	0
大牟田市	医療法人恒生堂永田整形外科病院	病院	124	0	124	0	0	0
大牟田市	医療法人富松記念会 三池病院	病院	46	0	0	0	0	23
大牟田市	曾我病院	病院	180	0	30	0	150	0
大牟田市	南大牟田病院	病院	150	0	0	43	107	0
大牟田市	医療法人けんこう兼行病院	病院	70	0	0	30	40	0
大牟田市	みさき病院	病院	144	0	0	48	96	0
大牟田市	独立行政法人国立病院機構大牟田病院	病院	380	0	47	47	286	0
大牟田市	米の山病院	病院	219	0	123	96	0	0
大牟田市	社会保険大牟田吉野病院	病院	150	0	0	0	50	50
大牟田市	福岡県済生会大牟田病院	病院	196	0	147	49	0	0
大牟田市	社会保険大牟田天領病院	病院	339	0	206	133	0	0
大牟田市	医療法人静光園白川病院	病院	218	0	0	38	180	0
大牟田市	医療法人悠久会 大牟田共立病院	病院	102	0	0	0	102	0
大牟田市	医療法人完光会 今野病院	病院	67	0	20	0	47	0
大牟田市	杉循環器科内科病院	病院	81	0	81	0	0	0
大牟田市	医療法人山下医院	有床診療所	19	0	0	0	19	0
大牟田市	医療法人寿心会 木村内科医院	有床診療所	19	0	0	0	19	0
大牟田市	坂本内科医院	有床診療所	19	0	19	0	0	0
大牟田市	医療法人東翔会ひがしはら整形外科医院	有床診療所	18	0	18	0	0	0
大牟田市	医療法人飯田クリニック	有床診療所	4	0	4	0	0	0
大牟田市	医療法人村尾産婦人科クリニック	有床診療所	19	0	19	0	0	0

所在市町村	医療機関名称	病院・有床診療所の別	全体	高度急性期	急性期	回復期	慢性期	休棟等
大牟田市	医療法人兼行医院	有床診療所	17	0	0	0	17	0
大牟田市	医療法人SSC坂口医院	有床診療所	11	0	11	0	0	0
大牟田市	医療法人向坂眼科医院	有床診療所	6	0	6	0	0	0
大牟田市	医療法人石橋整形外科医院	有床診療所	18	0	18	0	0	0
大牟田市	重藤外科医院	有床診療所	19	0	0	0	19	0
大牟田市	医療法人 辻クリニック	有床診療所	19	0	0	19	0	0
大牟田市	落合脳神経外科医院	有床診療所	38	0	0	0	0	19
大牟田市	医療法人メディカルキューブ平井外科産婦人科	有床診療所	19	0	19	0	0	0
大牟田市	河野産婦人科医院	有床診療所	14	0	14	0	0	0
大牟田市	医療法人杏東会 東原産婦人科医院	有床診療所	18	0	18	0	0	0
大牟田市	医療法人恵愛会 西村クリニック	有床診療所	3	0	3	0	0	0
大牟田市	医療法人 吉田クリニック	有床診療所	16	0	0	16	0	0
大牟田市	(医)睦月会 堀整形外科麻酔科クリニック	有床診療所	19	0	19	0	0	0
大牟田市	医療法人春日医院	有床診療所	19	0	0	19	0	0
大牟田市	医療法人岩井外科胃腸科医院	有床診療所	38	0	0	0	0	19
大牟田市	藤本整形外科医院	有床診療所	19	0	19	0	0	0
大牟田市	医療法人塩谷眼科医院	有床診療所	6	0	6	0	0	0
大牟田市	吉田外科整形外科医院	有床診療所	19	0	19	0	0	0
柳川市	柳川すぎ病院	病院	63	0	0	63	0	0

所在市町村	医療機関名称	病院・有床診療所の別	全体	高度急性期	急性期	回復期	慢性期	休棟等
柳川市	柳川リハビリテーション病院	病院	240	0	60	120	60	0
柳川市	柳川療育センター	病院	120	0	0	0	120	0
柳川市	医療法人 金子病院	病院	60	0	0	0	60	0
柳川市	一般財団法人医療・介護・教育研究財団柳川病院	病院	150	4	146	0	0	0
柳川市	長田病院	病院	182	0	76	63	43	0
柳川市	医療法人 木村回生医院	有床診療所	16	0	16	0	0	0
柳川市	医療法人津留医院	有床診療所	19	0	19	0	0	0
柳川市	医療法人みたむらクリニック	有床診療所	15	0	15	0	0	0
柳川市	医療法人柳川滋恵会 甲斐田医院	有床診療所	19	0	0	19	0	0
柳川市	江頭整形外科医院	有床診療所	19	0	19	0	0	0
柳川市	龍眼科医院	有床診療所	6	0	6	0	0	0
みやま市	医療法人弘恵会ヨコクラ病院	病院	199	0	88	81	30	0
みやま市	産科・婦人科あらかきクリニック	有床診療所	16	0	0	0	0	8
みやま市	医療法人石橋眼科医院	有床診療所	9	0	9	0	0	0
みやま市	医療法人 江の浦医院	有床診療所	14	0	14	0	0	0

9 飯塚 保健医療圏

所在市町村	医療機関名称	病院・有床診療所の別	全体	高度急性期	急性期	回復期	慢性期	休棟等
飯塚市	三宅脳神経外科病院	病院	44	0	44	0	0	0
飯塚市	医療法人永和会 末永病院	病院	58	0	0	0	58	0
飯塚市	医療法人洗心会 児嶋病院	病院	44	0	44	0	0	0
飯塚市	医療法人社団親和会 共立病院	病院	189	0	0	89	100	0
飯塚市	穎田病院	病院	96	0	32	64	0	0
飯塚市	飯塚嘉穂病院	病院	197	0	109	88	0	0
飯塚市	飯塚病院	病院	978	118	814	0	46	0
飯塚市	独立行政法人労働者健康安全機構総合せき損センター	病院	150	0	50	100	0	0
飯塚市	明治記念病院	病院	50	0	50	0	0	0
飯塚市	社会保険二瀬病院	病院	55	0	0	0	55	0
飯塚市	飯塚市立病院	病院	250	0	150	100	0	0
飯塚市	医療法人中野医院	有床診療所	30	0	0	0	0	15
飯塚市	松浦医院	有床診療所	13	0	0	13	0	0
飯塚市	医療法人 鯉田診療所	有床診療所	19	0	0	0	19	0
飯塚市	医療法人仁久会永芳医院	有床診療所	15	0	0	0	15	0
飯塚市	医療法人産婦人科・麻酔科すどうクリニック	有床診療所	11	0	11	0	0	0
飯塚市	医療法人宮嶋外科内科医院	有床診療所	0	0	0	0	0	0
飯塚市	医療法人梶原内科医院	有床診療所	19	0	0	19	0	0
飯塚市	医療法人松岡産婦人科医院	有床診療所	10	0	0	0	0	5
飯塚市	橋川整形外科医院	有床診療所	19	0	0	19	0	0
飯塚市	飯塚腎クリニック	有床診療所	12	0	12	0	0	0
飯塚市	医療法人恵愛会 江藤外科胃腸科	有床診療所	19	0	0	19	0	0

所在市町村	医療機関名称	病院・有床診療所の別	全体	高度急性期	急性期	回復期	慢性期	休棟等
飯塚市	医療法人越智外科胃腸科医院	有床診療所	38	0	0	0	0	19
飯塚市	角田整形外科医院	有床診療所	18	0	0	0	18	0
飯塚市	医療法人大庭医院	有床診療所	0	0	0	0	0	0
飯塚市	泌尿器科C. U. クリニック	有床診療所	11	0	11	0	0	0
飯塚市	医療法人田中クリニック	有床診療所	14	0	14	0	0	0
飯塚市	医療法人 裕和会 おおやぶクリニック	有床診療所	19	0	0	0	19	0
嘉麻市	健康リハビリテーション内田病院	病院	72	0	0	42	30	0
嘉麻市	医療法人仁正会 鎌田病院	病院	60	0	0	60	0	0
嘉麻市	嘉麻赤十字病院	病院	142	0	49	43	50	0
嘉麻市	医療法人ユーアイ西野病院	病院	110	0	0	50	60	0
嘉麻市	松岡病院	病院	42	0	0	0	42	0
嘉麻市	社会保険稲築病院	病院	181	0	38	42	101	0
嘉麻市	有松病院	病院	40	0	40	0	0	0
嘉麻市	医療法人遊心会 大塚病院	病院	48	0	0	0	48	0
嘉麻市	医療法人平塚医院	有床診療所	38	0	0	0	0	19
嘉麻市	大森外科医院	有床診療所	38	0	0	0	0	19
嘉麻市	愛恵医院	有床診療所	19	0	0	0	19	0
嘉麻市	吉原医院	有床診療所	19	0	19	0	0	0
嘉麻市	医療法人金丸医院	有床診療所	38	0	0	0	0	19
嘉麻市	医療法人 平野医院	有床診療所	19	0	0	0	19	0
桂川町	石田病院	病院	91	0	30	0	61	0
桂川町	内田外科内科医院	有床診療所	19	0	0	0	19	0

10 直方・鞍手 保健医療圏

所在市町村	医療機関名称	病院・有床診療所の別	全体	高度急性期	急性期	回復期	慢性期	休棟等
直方市	医療法人一寿会 西尾病院	病院	84	0	54	0	30	0
直方市	独立行政法人地域医療機能推進機構 福岡ゆたか中央病院	病院	132	0	104	28	0	0
直方市	社会保険直方病院	病院	156	0	106	50	0	0
直方市	田中産婦人科クリニック	有床診療所	9	0	9	0	0	0
直方市	殿町医院	有床診療所	17	0	0	17	0	0
直方市	医療法人高橋内科クリニック	有床診療所	14	0	14	0	0	0
直方市	直方・鞍手広域市町村圏事務組合休日等急患センター	有床診療所	14	0	0	0	0	7
宮若市	鞍手共立病院	病院	48	0	0	0	48	0
宮若市	医療法人安倍病院	病院	60	0	60	0	0	0
宮若市	医療法人相生会 宮田病院	病院	230	0	60	84	86	0
宮若市	医療法人笠松会有吉病院	病院	146	0	0	0	146	0
宮若市	医療法人志成会 禰若宮医院	有床診療所	19	0	0	0	19	0
宮若市	医療法人菅井眼科麻酔科医院	有床診療所	8	0	8	0	0	0
小竹町	小竹町立病院	病院	56	0	0	0	56	0
小竹町	加来医院	有床診療所	36	0	0	0	0	18
鞍手町	地方独立行政法人くらて病院	病院	222	0	100	82	40	0
鞍手町	医療法人梅谷外科胃腸科医院	有床診療所	16	0	0	16	0	0

1 1 田川 保健医療圏

所在市町村	医療機関名称	病院・有床診療所の別	全体	高度急性期	急性期	回復期	慢性期	休棟等
田川市	社会福祉法人柏芳会田川新生病院	病院	90	0	0	60	30	0
田川市	社会保険田川病院	病院	385	12	198	40	35	50
田川市	田川市立病院	病院	379	6	238	45	0	45
田川市	一本松すずかけ病院	病院	44	0	0	44	0	0
田川市	医療法人鷹ノ羽会 村上外科病院	病院	60	0	60	0	0	0
田川市	医療法人中富内科医院	有床診療所	19	0	0	0	19	0
田川市	倉員医院	有床診療所	12	0	12	0	0	0
田川市	岡部内科循環器科	有床診療所	19	0	0	0	19	0
田川市	医療法人 弓削クリニック	有床診療所	19	0	19	0	0	0
田川市	医療法人木村眼科医院	有床診療所	4	0	0	4	0	0
田川市	医療法人田中医院	有床診療所	19	0	0	19	0	0
田川市	荒牧医院	有床診療所	19	0	0	0	19	0
田川市	福井クリニック	有床診療所	36	0	0	0	0	18
香春町	佐柳医院	有床診療所	19	0	0	19	0	0
添田町	英彦山病院	病院	38	0	0	0	0	19
添田町	医療法人 中山産婦人科医院	有床診療所	18	0	0	0	0	9
添田町	医療法人 中山医院	有床診療所	36	0	0	0	0	18
添田町	医療法人養生会宮城内科胃腸科医院	有床診療所	15	0	15	0	0	0
添田町	柳瀬外科医院	有床診療所	14	0	14	0	0	0
糸田町	糸田町立緑ヶ丘病院	病院	99	0	54	0	45	0

所在市町村	医療機関名称	病院・有床診療所の別	全体	高度急性期	急性期	回復期	慢性期	休棟等
川崎町	医療法人 古川病院	病院	36	0	0	0	36	0
川崎町	松本病院	病院	80	0	40	0	40	0
川崎町	地方独立行政法人 川崎町立病院	病院	99	0	58	0	41	0
川崎町	長主病院	病院	32	0	0	0	32	0
川崎町	医療法人田中整形外科医院	有床診療所	19	0	19	0	0	0
大任町	医療法人富士見ヶ丘内科循環器科医院	有床診療所	19	0	0	19	0	0
福智町	田川慈恵病院	病院	48	0	0	0	48	0
福智町	方城療育園	病院	50	0	0	0	50	0
福智町	医療法人壽仁会方城中央クリニック	有床診療所	14	0	0	0	0	7
福智町	医療法人赤池協同医院	有床診療所	19	0	0	0	19	0
福智町	福智町立方城診療所	有床診療所	26	0	0	0	0	13
福智町	国民健康保険福智町立コスモス診療所	有床診療所	38	0	0	0	0	19

1 2 北九州 保健医療圏

所在市町村	医療機関名称	病院・有床診療所の別	全体	高度急性期	急性期	回復期	慢性期	休棟等
北九州市門司区	鳥巢病院	病院	85	0	0	0	85	0
北九州市門司区	独立行政法人労働者健康安全機構 九州労災病院門司メディカルセンター	病院	250	0	198	52	0	0
北九州市門司区	JR九州病院	病院	236	0	158	60	18	0
北九州市門司区	北九州市立門司病院	病院	100	0	0	100	0	0
北九州市門司区	医療法人社団養寿園春日病院	病院	176	0	0	0	176	0
北九州市門司区	門司田野浦病院	病院	95	0	0	0	95	0
北九州市門司区	医療法人社団響会緑ヶ丘病院	病院	104	0	0	0	104	0
北九州市門司区	一般社団法人日本海員掖済会門司掖済会病院	病院	213	0	130	55	0	14
北九州市門司区	新小文字病院	病院	214	28	186	0	0	0
北九州市門司区	植田外科胃腸科医院	有床診療所	18	0	0	18	0	0
北九州市門司区	医療法人虎野門会 野口整形外科医院	有床診療所	19	0	0	19	0	0
北九州市門司区	医療法人岡本クリニック	有床診療所	11	0	0	11	0	0
北九州市門司区	医療法人スマイル会酒井整形外科医院	有床診療所	19	0	0	19	0	0
北九州市門司区	医療法人清光会 藤井眼科医院	有床診療所	6	0	6	0	0	0
北九州市門司区	医療法人愛の会 きしもとクリニック	有床診療所	10	0	0	0	10	0
北九州市門司区	医療法人大里クリニック	有床診療所	19	0	0	0	19	0
北九州市門司区	医療法人石本医院	有床診療所	19	0	0	0	19	0

所在市町村	医療機関名称	病院・有床診療所の別	全体	高度急性期	急性期	回復期	慢性期	休棟等
北九州市門司区	医療法人よしたけ眼科	有床診療所	3	0	3	0	0	0
北九州市門司区	晴山会クリニック	有床診療所	19	0	0	19	0	0
北九州市門司区	医療法人いわさクリニック	有床診療所	11	0	11	0	0	0
北九州市若松区	芳野病院	病院	143	0	0	106	37	0
北九州市若松区	産業医科大学若松病院	病院	150	0	150	0	0	0
北九州市若松区	青葉台病院	病院	48	0	48	0	0	0
北九州市若松区	医療法人徹滋会 北崎医院	有床診療所	15	0	15	0	0	0
北九州市若松区	医療法人青天会 ひろた産婦人科クリニック	有床診療所	16	0	16	0	0	0
北九州市若松区	医療法人萩原クリニック	有床診療所	38	0	0	0	0	19
北九州市若松区	医療法人さかい内科呼吸器科医院	有床診療所	19	0	19	0	0	0
北九州市戸畑区	療養介護事業所 牧山療養病院	病院	27	0	27	0	0	0
北九州市戸畑区	戸畑総合病院	病院	193	0	85	108	0	0
北九州市戸畑区	戸畑けんわ病院	病院	303	0	0	101	202	0
北九州市戸畑区	戸畑リハビリテーション病院	病院	154	0	0	137	17	0
北九州市戸畑区	戸畑共立病院	病院	256	16	202	0	0	19
北九州市戸畑区	医療法人真帆会あかさやレディースクリニック	有床診療所	13	0	13	0	0	0
北九州市戸畑区	くのう肛門・胃腸クリニック	有床診療所	19	0	19	0	0	0
北九州市戸畑区	岡田眼科医院	有床診療所	4	0	0	0	4	0

所在市町村	医療機関名称	病院・有床診療所の別	全体	高度急性期	急性期	回復期	慢性期	休棟等
北九州市戸畑区	幸町外科医院	有床診療所	30	0	0	0	0	15
北九州市戸畑区	安藤整形外科医院	有床診療所	17	0	17	0	0	0
北九州市戸畑区	天神クリニック	有床診療所	19	0	0	0	19	0
北九州市小倉北区	北九州総合病院	病院	360	18	342	0	0	0
北九州市小倉北区	北九州小倉病院	病院	197	0	0	60	137	0
北九州市小倉北区	小倉第一病院	病院	80	0	32	0	48	0
北九州市小倉北区	北九州市立医療センター	病院	620	42	578	0	0	0
北九州市小倉北区	霧ヶ丘 つだ病院	病院	69	0	69	0	0	0
北九州市小倉北区	松井病院	病院	99	0	0	99	0	0
北九州市小倉北区	公立大学法人 九州歯科大学 附属病院	病院	60	0	60	0	0	0
北九州市小倉北区	国家公務員共済組合連合会新小倉病院	病院	341	0	259	0	0	41
北九州市小倉北区	三萩野病院	病院	181	0	136	45	0	0
北九州市小倉北区	大手町リハビリテーション病院	病院	330	0	0	110	220	0
北九州市小倉北区	林田病院	病院	37	0	0	0	37	0
北九州市小倉北区	北九州中央病院	病院	300	0	0	60	240	0
北九州市小倉北区	小倉中井病院	病院	299	0	0	0	285	7
北九州市小倉北区	小倉到津病院	病院	100	0	0	0	100	0
北九州市小倉北区	新栄会病院	病院	165	0	0	0	165	0

所在市町村	医療機関名称	病院・有床診療所の別	全体	高度急性期	急性期	回復期	慢性期	休棟等
北九州市小倉北区	医療法人社団響会 前田病院	病院	60	0	0	0	60	0
北九州市小倉北区	健和会大手町病院	病院	499	68	323	54	54	0
北九州市小倉北区	南ヶ丘病院	病院	64	0	0	0	64	0
北九州市小倉北区	小倉リハビリテーション病院	病院	198	0	0	158	40	0
北九州市小倉北区	小倉記念病院	病院	656	55	601	0	0	0
北九州市小倉北区	医療法人聖亮会聖ヨハネ病院	病院	20	0	0	0	20	0
北九州市小倉北区	山崎リゾートクリニック	有床診療所	19	0	0	19	0	0
北九州市小倉北区	医療法人浦田診療所	有床診療所	6	0	6	0	0	0
北九州市小倉北区	三村眼科医院	有床診療所	7	0	7	0	0	0
北九州市小倉北区	医療法人 小倉中央診療所	有床診療所	38	0	0	0	0	19
北九州市小倉北区	医療法人勝本外科日帰り手術クリニック	有床診療所	2	0	2	0	0	0
北九州市小倉北区	医療法人 広石眼科医院	有床診療所	5	0	5	0	0	0
北九州市小倉北区	産科・婦人科・麻酔科足立クリニック	有床診療所	19	0	19	0	0	0
北九州市小倉北区	医療法人 一本杉外科医院乳腺外科	有床診療所	16	0	0	0	0	8
北九州市小倉北区	医療法人 柏木内科医院	有床診療所	10	0	0	0	0	5
北九州市小倉北区	産婦人科診療所マ・メール	有床診療所	6	0	0	0	0	3
北九州市小倉北区	医療法人曙会 坂田肛門科医院	有床診療所	19	0	19	0	0	0
北九州市小倉北区	医療法人山形内科医院	有床診療所	19	0	0	0	19	0

所在市町村	医療機関名称	病院・有床診療所の別	全体	高度急性期	急性期	回復期	慢性期	休棟等
北九州市小倉北区	医療法人濱口産婦人科クリニック	有床診療所	18	0	18	0	0	0
北九州市小倉北区	眼科鍋島医院	有床診療所	4	0	4	0	0	0
北九州市小倉北区	医療法人社団響会 香川医院	有床診療所	12	0	0	0	12	0
北九州市小倉北区	医療法人成映会たかぼうクリニック	有床診療所	18	0	0	0	18	0
北九州市小倉南区	医療法人あさひ松本病院	病院	100	0	0	0	100	0
北九州市小倉南区	慈恵曾根病院	病院	55	0	0	55	0	0
北九州市小倉南区	北九州安部山公園病院	病院	180	0	0	60	120	0
北九州市小倉南区	社会福祉法人杏和会やまびこ学園	病院	100	0	0	0	100	0
北九州市小倉南区	北九州市立総合療育センター	病院	100	0	40	60	0	0
北九州市小倉南区	小倉セントラル病院	病院	108	0	0	0	108	0
北九州市小倉南区	上曾根病院	病院	136	0	0	0	136	0
北九州市小倉南区	東和病院	病院	199	0	60	92	47	0
北九州市小倉南区	沼本町病院	病院	95	0	0	0	95	0
北九州市小倉南区	独立行政法人国立病院機構小倉医療センター	病院	350	34	261	55	0	0
北九州市小倉南区	独立行政法人労働者健康安全機構 九州労災病院	病院	450	6	444	0	0	0
北九州市小倉南区	北九州湯川病院	病院	298	0	0	0	298	0
北九州市小倉南区	小倉南メディカルケア病院	病院	90	0	0	0	90	0
北九州市小倉南区	まつだ泌尿器科医院	有床診療所	10	0	10	0	0	0

所在市町村	医療機関名称	病院・有床診療所の別	全体	高度急性期	急性期	回復期	慢性期	休棟等
北九州市小倉南区	医療法人 聖和クリニック	有床診療所	19	0	0	0	19	0
北九州市小倉南区	医療法人聖心会 久能整形外科消化器科医院	有床診療所	19	0	19	0	0	0
北九州市小倉南区	坂本クリニック耳鼻咽喉科	有床診療所	10	0	10	0	0	0
北九州市小倉南区	医療法人 みちおかレディースクリニック	有床診療所	19	0	19	0	0	0
北九州市小倉南区	北九州腎臓クリニック	有床診療所	10	0	0	10	0	0
北九州市小倉南区	医療法人社団響会 田原医院	有床診療所	26	0	0	0	0	13
北九州市小倉南区	医療法人守恒レディースクリニック	有床診療所	12	0	12	0	0	0
北九州市小倉南区	医療法人岩本内科医院	有床診療所	19	0	19	0	0	0
北九州市小倉南区	医療法人 幸の鳥医院	有床診療所	12	0	12	0	0	0
北九州市小倉南区	医療法人社団 秀和会 小倉南歯科医院	有床診療所	4	0	4	0	0	0
北九州市小倉南区	富士本眼科医院	有床診療所	7	0	7	0	0	0
北九州市小倉南区	松股会OZUMIクリニック	有床診療所	3	0	0	3	0	0
北九州市小倉南区	医療法人宗産婦人科医院	有床診療所	18	0	0	0	0	9
北九州市小倉南区	医療法人東谷医院	有床診療所	19	0	0	0	19	0
北九州市小倉南区	八木医院	有床診療所	38	0	0	0	0	19
北九州市小倉南区	さくら整形外科リハビリテーション医院	有床診療所	19	0	0	19	0	0
北九州市小倉南区	医療法人嘉武医院	有床診療所	12	0	0	0	0	6
北九州市八幡東区	社会福祉法人恩賜財団済生会支部福岡県済生会 八幡総合病院	病院	413	15	272	106	0	10

所在市町村	医療機関名称	病院・有床診療所の別	全体	高度急性期	急性期	回復期	慢性期	休棟等
北九州市八幡東区	製鉄記念八幡病院	病院	453	7	330	116	0	0
北九州市八幡東区	医療法人ふらて会 西野病院	病院	120	0	20	50	50	0
北九州市八幡東区	北九州八幡東病院	病院	480	0	0	47	433	0
北九州市八幡東区	北九州市立八幡病院	病院	457	53	368	0	0	18
北九州市八幡東区	医療法人沖重医院	有床診療所	18	0	0	0	0	9
北九州市八幡東区	医療法人田原整形外科医院	有床診療所	19	0	0	19	0	0
北九州市八幡東区	医療法人ひがしだクリニック	有床診療所	12	0	0	0	12	0
北九州市八幡東区	医療法人博友会 本田クリニック	有床診療所	228	0	228	0	0	0
北九州市八幡東区	黒川医院	有床診療所	0	0	0	0	0	0
北九州市八幡東区	医療法人奥山整形外科医院	有床診療所	19	0	0	0	19	0
北九州市八幡東区	医療法人社団響会小森クリニック	有床診療所	13	0	0	0	13	0
北九州市八幡西区	医療法人社団黒崎整形外科病院	病院	65	0	65	0	0	0
北九州市八幡西区	医療法人財団はまゆう会新王子病院	病院	41	0	0	0	41	0
北九州市八幡西区	大平メディカルケア病院	病院	164	0	0	44	120	0
北九州市八幡西区	新生会病院	病院	79	0	20	59	0	0
北九州市八幡西区	東筑病院	病院	199	0	45	76	78	0
北九州市八幡西区	青山中央外科病院	病院	60	0	0	60	0	0
北九州市八幡西区	八幡西病院	病院	201	0	0	0	201	0

所在市町村	医療機関名称	病院・有床診療所の別	全体	高度急性期	急性期	回復期	慢性期	休棟等
北九州市八幡西区	医療法人 浜田病院	病院	108	0	0	0	60	24
北九州市八幡西区	八幡慈恵病院	病院	130	0	0	0	130	0
北九州市八幡西区	医療法人健美会佐々木病院	病院	74	0	0	40	34	0
北九州市八幡西区	独立行政法人地域医療機能推進機構 九州病院	病院	575	563	12	0	0	0
北九州市八幡西区	医療法人社団尚和会 エンゼル病院	病院	35	0	35	0	0	0
北九州市八幡西区	医療法人しょうわ会 正和なみき病院	病院	106	0	0	106	0	0
北九州市八幡西区	療養介護事業所 ひなた家	病院	46	0	0	0	46	0
北九州市八幡西区	浜崎病院	病院	46	0	0	0	46	0
北九州市八幡西区	丘ノ規病院	病院	250	0	0	0	250	0
北九州市八幡西区	医療法人香林会 香月中央病院	病院	74	0	74	0	0	0
北九州市八幡西区	医療法人社団誠心会 萩原中央病院	病院	120	0	120	0	0	0
北九州市八幡西区	医療法人しょうわ会 正和中央病院	病院	77	0	43	34	0	0
北九州市八幡西区	産業医科大学病院	病院	638	557	81	0	0	0
北九州市八幡西区	医療法人シエスタ荒木医院	有床診療所	19	0	0	19	0	0
北九州市八幡西区	田中産婦人科医院	有床診療所	10	0	10	0	0	0
北九州市八幡西区	川越産婦人科クリニック	有床診療所	18	0	0	0	0	9
北九州市八幡西区	櫻井医院	有床診療所	24	0	0	0	0	12
北九州市八幡西区	医療法人神原クリニック	有床診療所	19	0	0	19	0	0

所在市町村	医療機関名称	病院・有床診療所の別	全体	高度急性期	急性期	回復期	慢性期	休棟等
北九州市八幡西区	セントマザー産婦人科医院	有床診療所	16	0	16	0	0	0
北九州市八幡西区	医療法人末廣医院	有床診療所	19	0	0	0	19	0
北九州市八幡西区	福地内科循環器科医院	有床診療所	16	0	0	0	16	0
北九州市八幡西区	医療法人社団 鍵山医院	有床診療所	19	0	0	0	19	0
北九州市八幡西区	医療法人かんたけ肛門クリニック	有床診療所	19	0	19	0	0	0
北九州市八幡西区	吉川医院	有床診療所	19	0	0	19	0	0
北九州市八幡西区	永田外科内科医院	有床診療所	19	0	19	0	0	0
北九州市八幡西区	光明聖マリアクリニック	有床診療所	19	0	0	19	0	0
北九州市八幡西区	医療法人後藤外科医腸科医院	有床診療所	14	0	14	0	0	0
北九州市八幡西区	医療法人朔夏会 さっか眼科医院	有床診療所	14	0	14	0	0	0
北九州市八幡西区	医療法人 西村泌尿器科	有床診療所	38	0	0	0	0	19
北九州市八幡西区	医療法人荒牧産婦人科医院	有床診療所	13	0	13	0	0	0
北九州市八幡西区	医療法人 愛明会 もりぞの内科	有床診療所	14	0	0	0	14	0
北九州市八幡西区	あきた産科婦人科クリニック	有床診療所	10	0	10	0	0	0
北九州市八幡西区	医療法人 桜クリニック	有床診療所	19	0	0	19	0	0
北九州市八幡西区	医療法人清家渉クリニック	有床診療所	19	0	19	0	0	0
北九州市八幡西区	医療法人今村クリニック	有床診療所	19	0	0	0	19	0
北九州市八幡西区	医療法人大塚産婦人科クリニック	有床診療所	18	0	18	0	0	0

所在市町村	医療機関名称	病院・有床診療所の別	全体	高度急性期	急性期	回復期	慢性期	休棟等
北九州市八幡西区	白井内科医院	有床診療所	19	0	0	0	19	0
北九州市八幡西区	医療法人石橋医院	有床診療所	19	0	19	0	0	0
北九州市八幡西区	医療法人山本医院	有床診療所	1	0	0	0	1	0
中間市	中間市立病院	病院	122	0	58	64	0	0
中間市	新中間病院	病院	145	0	51	52	42	0
中間市	医療法人社団 EJ 会 中間メディカル	有床診療所	19	0	0	0	19	0
中間市	医療法人桑原産婦人科医院	有床診療所	13	0	13	0	0	0
中間市	医療法人中村整形外科医院	有床診療所	19	0	19	0	0	0
中間市	葉医院	有床診療所	8	0	8	0	0	0
中間市	石松内科医院	有床診療所	9	0	9	0	0	0
芦屋町	地方独立法人芦屋中央病院	病院	137	0	90	15	32	0
芦屋町	齋藤シーサイド・レディースクリニック	有床診療所	2	0	2	0	0	0
水巻町	水北第一病院	病院	124	0	84	0	40	0
水巻町	福岡新水巻病院	病院	227	39	188	0	0	0
水巻町	医療法人正周会 水巻共立病院	病院	108	0	0	0	108	0
水巻町	医療法人正周会 猪熊クリニック	有床診療所	19	0	0	0	19	0
水巻町	水巻クリニック	有床診療所	15	0	0	0	15	0
岡垣町	遠賀中間医師会おかがき病院	病院	100	0	0	80	20	0
岡垣町	医療法人松寿会 松永整形外科医院	有床診療所	36	0	0	0	0	18
遠賀町	遠賀中間医師会おんが病院	病院	100	8	92	0	0	0
遠賀町	医療法人隆信会 遠賀いそべ病院	病院	105	0	0	0	105	0
遠賀町	医療法人健愛会 健愛記念病院	病院	80	0	80	0	0	0

所在市町村	医療機関名称	病院・有 床診療 所の別	全体	高度 急性 期	急 性 期	回 復 期	慢 性 期	休 棟 等
遠賀町	医療法人羅寿久会 浅木病院	病院	58	0	0	58	0	0

1 3 京 築 保 健 医 療 圏

所在市町村	医療機関名称	病院・有床診療所の別	全体	高度急性期	急性期	回復期	慢性期	休棟等
行橋市	医療法人社団翠会 行橋記念病院	病院	60	0	0	0	60	0
行橋市	医療法人森和会 行橋中央病院	病院	148	0	98	0	50	0
行橋市	新行橋病院	病院	246	14	180	52	0	0
行橋市	医療法人起生会大原病院	病院	136	0	36	30	70	0
行橋市	行橋厚生病院	病院	44	0	0	0	44	0
行橋市	医療法人敬愛会 新田原聖母病院	病院	106	0	53	53	0	0
行橋市	医療法人煙飛堂 今永眼科医院	有床診療所	4	0	4	0	0	0
行橋市	医療法人蛭崎整形外科医院	有床診療所	38	0	0	0	0	19
行橋市	しんもと産婦人科	有床診療所	13	0	13	0	0	0
行橋市	医療法人正薫会 上垣脳神経外科医院	有床診療所	19	0	19	0	0	0
行橋市	医療法人 立野レディースクリニック	有床診療所	11	0	11	0	0	0
行橋市	医療法人行橋クリニック	有床診療所	13	0	13	0	0	0
行橋市	医療法人惺光会 行橋南眼科	有床診療所	5	0	5	0	0	0
行橋市	おおみや整形外科医院	有床診療所	19	0	19	0	0	0
豊前市	医療法人社団豊和会 豊前病院	病院	45	0	0	0	45	0
豊前市	みぞぐち泌尿器科クリニック	有床診療所	4	0	4	0	0	0
豊前市	重岡胃腸科外科医院	有床診療所	18	0	18	0	0	0
豊前市	菊池医院	有床診療所	10	0	0	0	10	0
豊前市	医療法人豊永会 久永内科皮膚科医院	有床診療所	19	0	0	0	19	0
豊前市	医療法人和香会 ぶぜん眼科クリニック	有床診療所	4	0	4	0	0	0

所在市町村	医療機関名称	病院・有床診療所の別	全体	高度急性期	急性期	回復期	慢性期	休棟等
苅田町	社会医療法人 陽明会 小波瀬病院	病院	266	8	158	100	0	0
苅田町	健和会 京町病院	病院	112	0	0	0	112	0
苅田町	社会医療法人陽明会御所病院	病院	120	0	0	0	120	0
苅田町	たじり整形外科・胃腸科医院	有床診療所	17	0	0	17	0	0
みやこ町	京都病院	病院	174	0	0	58	116	0
吉富町	医療法人けやき会 東病院	病院	72	0	48	0	24	0
築上町	宮部病院	病院	44	0	0	0	44	0
築上町	医療法人片山医院	有床診療所	19	0	0	19	0	0

第2節 2025年の予定

2025年7月1日時点の機能の予定として、各医療機関が自主的に選択した機能の状況です。

(注) なお、圏域の設定が現在と変わらないとした場合を想定しています。

1 福岡・糸島 保健医療圏

所在市町村	医療機関名称	病院・有床診療所の別	合計	高度急性期	急性期	回復期	慢性期	休棟等	介護保険施設等
福岡市東区	香椎原病院	病院	305	0	45	147	113	0	0
福岡市東区	福岡和白病院	病院	26	0	26	0	0	0	0
福岡市東区	たたらリハビリテーション病院	病院	232	0	48	113	33	0	38
福岡市東区	原土井病院	病院	556	160	164	174	0	0	58
福岡市東区	三善病院	病院	220	0	0	15	205	0	0
福岡市東区	福岡市立こども病院	病院	145	0	0	0	145	0	0
福岡市東区	八木病院	病院	127	60	0	67	0	0	0
福岡市東区	雁の巣病院	病院	29	0	29	0	0	0	0
福岡市東区	香椎丘リハビリテーション病院	病院	120	0	120	0	0	0	0
福岡市東区	医療法人相生会 福岡みらい病院	病院	418	127	99	192	0	0	0
福岡市東区	国家公務員共済組合連合会 千早病院	病院	236	180	0	0	56	0	0
福岡市東区	松田病院	病院	30	30	0	0	0	0	0
福岡市東区	福岡山田病院	病院	56	41	0	0	15	0	0
福岡市東区	九州大学病院	病院	45	0	0	0	45	0	0
福岡市東区	貝塚病院	病院	199	53	90	56	0	0	0

所在市町村	医療機関名称	病院・有床診療所の別	合計	高度急性期	急性期	回復期	慢性期	休棟等	介護保険施設等
福岡市東区	東福岡和仁会病院	病院	344	0	0	199	145	0	0
福岡市東区	医療法人済世会 河野名島病院	病院	265	0	0	33	232	0	0
福岡市東区	医療法人輝栄会 福岡輝栄会病院	病院	251	164	42	0	0	0	45
福岡市東区	医療法人江森医院	有床診療所	8	0	0	0	0	4	0
福岡市東区	医療法人祥知会 はこぎき公園内科医院	有床診療所	39	0	0	0	19	10	0
福岡市東区	福岡ハートクリニック	有床診療所	15	15	0	0	0	0	0
福岡市東区	医療法人内藤整形外科医院	有床診療所	19	19	0	0	0	0	0
福岡市東区	医療法人土器医院	有床診療所	0	0	0	0	0	0	0
福岡市東区	青葉レディースクリニック	有床診療所	19	19	0	0	0	0	0
福岡市東区	九州大学先端医療イノベーションセンター	有床診療所	19	0	0	19	0	0	0
福岡市東区	医療法人高野胃腸科医院	有床診療所	19	19	0	0	0	0	0
福岡市東区	永野外科胃腸科医院	有床診療所	38	0	0	19	19	0	0
福岡市東区	医療法人社団 かもりクリニック	有床診療所	19	19	0	0	0	0	0
福岡市東区	医療法人健悠会田坂医院	有床診療所	28	0	0	0	0	14	0
福岡市東区	医療法人あんのうクリニック	有床診療所	28	0	0	18	10	0	0
福岡市東区	和白ヶ丘レディースクリニック	有床診療所	36	19	0	0	17	0	0
福岡市東区	まつもと内科クリニック	有床診療所	16	16	0	0	0	0	0
福岡市東区	医療法人井本クリニック	有床診療所	19	0	0	19	0	0	0

所在市町村	医療機関名称	病院・有床診療所の別	合計	高度急性期	急性期	回復期	慢性期	休棟等	介護保険施設等
福岡市東区	真田産婦人科麻酔科クリニック	有床診療所	33	19	0	0	14	0	0
福岡市東区	医療法人 神戸整形外科医院	有床診療所	19	0	19	0	0	0	0
福岡市東区	医療法人 植山小児科医院	有床診療所	50	3	0	0	47	0	0
福岡市東区	医療法人 SSC 工藤耳鼻咽喉科	有床診療所	93	1	0	0	92	0	0
福岡市東区	入江内科小児科医院	有床診療所	17	0	0	17	0	0	0
福岡市博多区	医療法人原三信病院	病院	359	0	359	0	0	0	0
福岡市博多区	林眼科病院	病院	60	0	60	0	0	0	0
福岡市博多区	医療法人博腎会 博腎会病院	病院	35	0	0	0	35	0	0
福岡市博多区	療養介護事業所虹の家	病院	52	0	0	0	52	0	0
福岡市博多区	医療法人松井医仁会 大島眼科病院	病院	65	0	65	0	0	0	0
福岡市博多区	千鳥橋病院	病院	350	17	215	118	0	0	0
福岡市博多区	博多心臓血管病院	病院	25	0	25	0	0	0	0
福岡市博多区	やました甲状腺病院	病院	35	0	35	0	0	0	0
福岡市博多区	成田整形外科病院	病院	38	0	0	38	0	0	0
福岡市博多区	福岡市民病院	病院	200	117	83	0	0	0	0
福岡市博多区	友田病院	病院	72	0	30	26	16	0	0
福岡市博多区	医療法人永野病院	病院	111	0	0	0	60	0	51
福岡市博多区	医療法人相生会新吉塚病院	病院	143	0	0	99	44	0	0

所在市町村	医療機関名称	病院・有床診療所の別	合計	高度急性期	急性期	回復期	慢性期	休棟等	介護保険施設等
福岡市博多区	社会医療法人社団 至誠会 木村病院	病院	121	0	78	29	14	0	0
福岡市博多区	古森病院	病院	92	0	0	0	92	0	0
福岡市博多区	医療法人 小野病院	病院	32	0	0	0	32	0	0
福岡市博多区	医療法人相生会 金隈病院	病院	440	0	0	42	353	0	45
福岡市博多区	さく病院	病院	172	0	44	52	76	0	0
福岡市博多区	医療法人誠仁会 籠田医院	有床診療所	19	0	19	0	0	0	0
福岡市博多区	嘉村産婦人科医院	有床診療所	34	0	0	0	0	17	0
福岡市博多区	医療法人相生会ピーエスクリニック	有床診療所	19	0	0	19	0	0	0
福岡市博多区	くまクリニック	有床診療所	19	0	0	0	19	0	0
福岡市博多区	医療法人ながら医院	有床診療所	10	0	0	0	10	0	0
福岡市博多区	医療法人中尾小児科医院	有床診療所	12	0	0	0	0	6	0
福岡市博多区	福嶋クリニック	有床診療所	4	0	0	0	0	2	0
福岡市博多区	医療法人梅野小児科内科医院	有床診療所	4	0	4	0	0	0	0
福岡市博多区	徳永眼科医院	有床診療所	16	0	16	0	0	0	0
福岡市博多区	医療法人 相生会 博多クリニック	有床診療所	19	0	0	0	19	0	0
福岡市博多区	医療法人幸雄会 古原医院	有床診療所	10	0	0	0	10	0	0
福岡市博多区	医療法人柏愛会林整形外科医院	有床診療所	13	0	13	0	0	0	0
福岡市博多区	博多おおぞらクリニック	有床診療所	24	0	0	0	0	12	0

所在市町村	医療機関名称	病院・有床診療所の別	合計	高度急性期	急性期	回復期	慢性期	休棟等	介護保険施設等
福岡市博多区	医療法人悦可会 杉野眼科 医院	有床診療所	7	0	7	0	0	0	0
福岡市博多区	医療法人 森下産婦人科医 院	有床診療所	11	0	11	0	0	0	0
福岡市博多区	山口整形外科医院	有床診療所	19	0	0	19	0	0	0
福岡市中央区	医療法人社団広仁会 広瀬 病院	病院	62	0	49	0	13	0	0
福岡市中央区	けご病院	病院	40	0	0	0	40	0	0
福岡市中央区	及川病院	病院	36	0	21	0	15	0	0
福岡市中央区	福岡県済生会福岡総合病院	病院	380	184	196	0	0	0	0
福岡市中央区	国家公務員共済組合連合会 浜の町病院	病院	468	271	197	0	0	0	0
福岡市中央区	溝口外科整形外科病院	病院	89	0	89	0	0	0	0
福岡市中央区	井樋病院	病院	24	0	24	0	0	0	0
福岡市中央区	秋本病院	病院	50	0	34	0	16	0	0
福岡市中央区	独立行政法人国立病院機構 九州医療センター	病院	650	650	0	0	0	0	0
福岡市中央区	博愛会病院	病院	145	0	0	145	0	0	0
福岡市中央区	平尾山病院	病院	72	0	0	0	72	0	0
福岡市中央区	堤病院	病院	60	0	0	60	0	0	0
福岡市中央区	医療法人佐田厚生会 佐田 病院	病院	180	0	120	60	0	0	0
福岡市中央区	福岡通信病院	病院	192	0	147	0	45	0	0
福岡市中央区	医療法人福岡桜十字 桜十 字福岡病院	病院	199	0	0	100	99	0	0

所在市町村	医療機関名称	病院・有床診療所の別	合計	高度急性期	急性期	回復期	慢性期	休棟等	介護保険施設等
福岡市中央区	医療法人後藤クリニック	有床診療所	6	0	0	0	0	3	0
福岡市中央区	医療法人ガーデンヒルズウィメンズクリニック	有床診療所	15	0	15	0	0	0	0
福岡市中央区	植木外科クリニック	有床診療所	10	0	10	0	0	0	0
福岡市中央区	森レディースクリニック	有床診療所	12	0	12	0	0	0	0
福岡市中央区	医療法人梶山医院	有床診療所	14	0	0	14	0	0	0
福岡市中央区	医療法人愛成会 東野産婦人科医院	有床診療所	19	0	19	0	0	0	0
福岡市中央区	下野クリニック	有床診療所	5	0	5	0	0	0	0
福岡市中央区	おだクリニック日帰り手術外科	有床診療所	6	0	6	0	0	0	0
福岡市中央区	医療法人恵臣会吉村内科	有床診療所	19	0	0	19	0	0	0
福岡市中央区	福田肛門科医院	有床診療所	13	0	13	0	0	0	0
福岡市中央区	医療法人 SSC 赤坂サージクリニック	有床診療所	4	0	0	0	0	2	0
福岡市中央区	松本整形外科医院	有床診療所	19	0	0	19	0	0	0
福岡市中央区	薬院ひ尿器科医院	有床診療所	19	0	19	0	0	0	0
福岡市中央区	守永クリニック	有床診療所	19	0	0	19	0	0	0
福岡市中央区	医療法人萱島外科	有床診療所	16	0	0	16	0	0	0
福岡市中央区	福岡浦添クリニック	有床診療所	12	0	12	0	0	0	0
福岡市中央区	河野耳鼻咽喉科 Ear Sur gi Clinic	有床診療所	5	0	5	0	0	0	0
福岡市中央区	医療法人高橋医院福岡天神メンタルクリニック	有床診療所	4	0	0	0	0	2	0

所在市町村	医療機関名称	病院・有床診療所の別	合計	高度急性期	急性期	回復期	慢性期	休棟等	介護保険施設等
福岡市中央区	中央歯科・口腔外科クリニック	有床診療所	5	0	5	0	0	0	0
福岡市中央区	医療法人別府外科医院	有床診療所	38	0	0	0	0	19	0
福岡市南区	福岡信和病院	病院	45	0	0	45	0	0	0
福岡市南区	中村病院	病院	45	0	0	0	45	0	0
福岡市南区	医療法人社団照和会 西岡病院	病院	30	0	0	0	30	0	0
福岡市南区	医療法人寺沢病院	病院	86	0	0	86	0	0	0
福岡市南区	独立行政法人国立病院機構九州がんセンター	病院	411	6	405	0	0	0	0
福岡市南区	医療法人光川会 福岡脳神経外科病院	病院	60	18	42	0	0	0	0
福岡市南区	福岡赤十字病院	病院	509	433	76	0	0	0	0
福岡市南区	那珂川病院	病院	162	0	116	46	0	0	0
福岡市南区	夫婦石病院	病院	175	0	51	32	92	0	0
福岡市南区	公立学校共済組合九州中央病院	病院	330	24	306	0	0	0	0
福岡市南区	福岡整形外科病院	病院	175	0	125	50	0	0	0
福岡市南区	白浜病院	病院	80	0	40	0	40	0	0
福岡市南区	医療法人正弘会 南折立病院	病院	50	0	0	50	0	0	0
福岡市南区	医療法人恵光会原病院	病院	220	0	0	103	117	0	0
福岡市南区	独立行政法人国立病院機構福岡病院	病院	360	0	170	60	130	0	0
福岡市南区	医療法人堺整形外科医院福岡スポーツクリニック	有床診療所	19	0	0	19	0	0	0

所在市町村	医療機関名称	病院・有床診療所の別	合計	高度急性期	急性期	回復期	慢性期	休棟等	介護保険施設等
福岡市南区	渋谷レディースクリニック	有床診療所	13	0	13	0	0	0	0
福岡市南区	医療法人紫雲会桃崎レディースクリニック	有床診療所	0	0	0	0	0	0	0
福岡市南区	医療法人大石整形外科・眼科クリニック	有床診療所	19	0	19	0	0	0	0
福岡市南区	医療法人くろかわみちこ小児科クリニック	有床診療所	2	0	2	0	0	0	0
福岡市南区	医療法人堺整形外科医院 福岡糖質制限クリニック	有床診療所	5	0	0	5	0	0	0
福岡市南区	医療法人高橋医院 大平寺の森クリニック	有床診療所	3	0	0	0	3	0	0
福岡市南区	医療法人府川医院	有床診療所	6	0	6	0	0	0	0
福岡市南区	医療法人社団西田内科消化器科医院	有床診療所	19	0	0	19	0	0	0
福岡市南区	医療法人南島整形外科	有床診療所	8	0	8	0	0	0	0
福岡市南区	医療法人ふくだ内科循環器科	有床診療所	15	0	0	15	0	0	0
福岡市南区	医療法人野口整形外科・外科医院	有床診療所	19	0	0	0	19	0	0
福岡市南区	華笑クリニック	有床診療所	2	0	2	0	0	0	0
福岡市南区	医療法人田中産婦人科クリニック	有床診療所	8	0	8	0	0	0	0
福岡市南区	医療法人光生会かなざわクリニック	有床診療所	19	0	0	0	19	0	0
福岡市南区	椎名マタニティクリニック	有床診療所	19	0	19	0	0	0	0
福岡市南区	福岡労衛研健診センター	有床診療所	2	0	0	2	0	0	0
福岡市南区	医療法人社団村山循環器科内科医院	有床診療所	19	0	19	0	0	0	0
福岡市西区	福岡和仁会病院	病院	192	0	0	48	144	0	0

所在市町村	医療機関名称	病院・有床診療所の別	合計	高度急性期	急性期	回復期	慢性期	休棟等	介護保険施設等
福岡市西区	今津赤十字病院	病院	120	0	0	30	90	0	0
福岡市西区	聖峰会マリン病院	病院	85	85	0	0	0	0	0
福岡市西区	医療法人西福岡病院	病院	190	0	45	65	80	0	0
福岡市西区	シーサイド病院	病院	413	0	0	0	180	0	233
福岡市西区	村上華林堂病院	病院	160	0	54	76	30	0	0
福岡市西区	医療法人輝松会 松尾内科病院	病院	107	0	0	0	107	0	0
福岡市西区	茂木病院	病院	42	0	0	42	0	0	0
福岡市西区	社会医療法人財団白十字会 白十字病院	病院	466	12	234	220	0	0	0
福岡市西区	医療法人南川整形外科病院	病院	117	0	60	0	57	0	0
福岡市西区	早良病院	病院	150	0	51	99	0	0	0
福岡市西区	医療法人社団朝菊会 昭和病院	病院	84	0	84	0	0	0	0
福岡市西区	福岡豊栄会病院	病院	119	0	60	59	0	0	0
福岡市西区	福岡リハビリテーション病院	病院	228	0	108	120	0	0	0
福岡市西区	医療法人 新堂産婦人科医院	有床診療所	10	0	10	0	0	0	0
福岡市西区	医療法人下村小児科医院	有床診療所	4	0	4	0	0	0	0
福岡市西区	福岡バースクリニック	有床診療所	19	0	19	0	0	0	0
福岡市西区	医療法人三聖会 岸田内科医院	有床診療所	38	0	0	0	0	19	0
福岡市西区	医療法人尚生会 松口胃腸科・外科医院	有床診療所	6	0	0	0	0	3	0

所在市町村	医療機関名称	病院・有床診療所の別	合計	高度急性期	急性期	回復期	慢性期	休棟等	介護保険施設等
福岡市西区	高崎小児科医院	有床診療所	3	0	3	0	0	0	0
福岡市西区	ふなこしクリニック	有床診療所	12	0	0	0	12	0	0
福岡市西区	池田功産婦人科医院	有床診療所	10	0	10	0	0	0	0
福岡市西区	医療法人南谷レディースクリニック	有床診療所	2	0	0	0	0	1	0
福岡市西区	医療法人海洋会 あおいクリニック	有床診療所	38	0	0	0	0	19	0
福岡市西区	森本医院	有床診療所	38	0	0	0	0	19	0
福岡市西区	医療法人輝松会 まつお内科クリニック	有床診療所	4	0	0	0	0	2	0
福岡市西区	医療法人長野醫院 長野産婦人科クリニック	有床診療所	19	0	19	0	0	0	0
福岡市西区	医療法人 高森整形外科・内科	有床診療所	19	0	19	0	0	0	0
福岡市西区	碓整形外科医院	有床診療所	24	0	0	0	0	12	0
福岡市西区	医療法人政裕会 ときつ医院	有床診療所	6	0	6	0	0	0	0
福岡市西区	医療法人SSC坂口耳鼻咽喉科	有床診療所	9	0	9	0	0	0	0
福岡市西区	北野クリニック	有床診療所	6	0	0	0	0	3	0
福岡市西区	医療法人由布整形外科医院	有床診療所	16	0	0	16	0	0	0
福岡市城南区	佐田整形外科病院	病院	50	0	50	0	0	0	0
福岡市城南区	福岡大学病院	病院	855	781	74	0	0	0	0
福岡市城南区	医療法人和浩会 安藤病院	病院	60	0	60	0	0	0	0
福岡市城南区	さくら病院	病院	152	0	43	66	43	0	0

所在市町村	医療機関名称	病院・有床診療所の別	合計	高度急性期	急性期	回復期	慢性期	休棟等	介護保険施設等
福岡市城南区	長尾病院	病院	123	0	33	60	30	0	0
福岡市城南区	医療法人敬天会 武田病院	病院	118	0	0	0	90	0	28
福岡市城南区	松永病院	病院	44	0	0	44	0	0	0
福岡市城南区	福岡鳥飼病院	病院	177	0	57	60	60	0	0
福岡市城南区	原クリニック	有床診療所	2	0	2	0	0	0	0
福岡市城南区	医療法人村田整形外科医院	有床診療所	32	0	0	0	0	16	0
福岡市城南区	いずみ産婦人科医院	有床診療所	19	0	19	0	0	0	0
福岡市城南区	のみやま整形外科クリニック	有床診療所	16	0	0	0	0	8	0
福岡市城南区	医療法人 市田胃腸クリニック	有床診療所	3	0	3	0	0	0	0
福岡市城南区	おごう外科胃腸科	有床診療所	18	0	18	0	0	0	0
福岡市城南区	医療法人 つのだ泌尿器科医院	有床診療所	10	0	0	10	0	0	0
福岡市城南区	西南泌尿器科クリニック	有床診療所	14	0	14	0	0	0	0
福岡市城南区	医療法人コロプロクリニック	有床診療所	18	0	18	0	0	0	0
福岡市城南区	古野セントマリアクリニック	有床診療所	12	0	12	0	0	0	0
福岡市城南区	エンゼル・マタニティークリニック	有床診療所	15	0	15	0	0	0	0
福岡市城南区	笠外科胃腸科医院	有床診療所	16	0	0	0	16	0	0
福岡市城南区	医療法人真心会むらやま泌尿器科クリニック	有床診療所	26	0	0	0	0	13	0
福岡市早良区	医療法人原信会 原口病院 循環器科内科	病院	48	0	0	48	0	0	0

所在市町村	医療機関名称	病院・有床診療所の別	合計	高度急性期	急性期	回復期	慢性期	休棟等	介護保険施設等
福岡市早良区	医療法人楽天堂 広橋病院	病院	124	0	0	0	124	0	0
福岡市早良区	医療法人正誠会倉重病院	病院	43	0	0	0	43	0	0
福岡市早良区	吉村病院	病院	57	0	57	0	0	0	0
福岡市早良区	油山病院	病院	45	0	0	0	45	0	0
福岡市早良区	福岡山王病院	病院	199	12	187	0	0	0	0
福岡市早良区	福西会病院	病院	198	0	148	50	0	0	0
福岡市早良区	医療法人社団福光会 福田眼科病院	病院	38	0	0	0	0	0	38
福岡市早良区	医療法人社団誠和会 牟田病院	病院	163	0	45	43	75	0	0
福岡市早良区	福西会南病院	病院	110	0	0	40	70	0	0
福岡市早良区	福岡大学西新病院	病院	117	0	117	0	0	0	0
福岡市早良区	福岡歯科大学医科歯科総合病院	病院	50	0	50	0	0	0	0
福岡市早良区	福岡記念病院	病院	239	24	215	0	0	0	0
福岡市早良区	医療法人 めぐみ胃腸科外科医院	有床診療所	38	0	0	0	0	19	0
福岡市早良区	医療法人三仁会 フジタ内科・消化器科医院	有床診療所	22	0	0	0	0	11	0
福岡市早良区	医療法人盛和会 神代医院	有床診療所	19	0	0	0	19	0	0
福岡市早良区	大木整形・リハビリ医院	有床診療所	19	0	0	19	0	0	0
福岡市早良区	黒田整形外科医院	有床診療所	19	0	19	0	0	0	0
福岡市早良区	医療法人 八田内科医院	有床診療所	19	0	0	19	0	0	0

所在市町村	医療機関名称	病院・有床診療所の別	合計	高度急性期	急性期	回復期	慢性期	休棟等	介護保険施設等
福岡市早良区	山本外科・胃腸科医院	有床診療所	36	0	0	0	0	18	0
福岡市早良区	竹内産婦人科クリニック	有床診療所	18	0	18	0	0	0	0
福岡市早良区	医療法人白石整形外科医院	有床診療所	19	0	0	19	0	0	0
福岡市早良区	清川歯科口腔外科クリニック	有床診療所	2	0	2	0	0	0	0
福岡市早良区	医療法人脳神経外科クリニック高木	有床診療所	38	0	0	0	0	19	0
福岡市早良区	医療法人三恵外科医院	有床診療所	19	0	19	0	0	0	0
福岡市早良区	石西整形外科医院	有床診療所	19	0	19	0	0	0	0
福岡市早良区	重松クリニック	有床診療所	19	0	19	0	0	0	0
福岡市早良区	山口内科医院	有床診療所	19	0	19	0	0	0	0
福岡市早良区	福岡市立急患診療センター	有床診療所	19	0	19	0	0	0	0
福岡市早良区	医療法人健貢会 中山整形外科医院	有床診療所	19	0	0	19	0	0	0
福岡市早良区	医療法人 上月内科医院	有床診療所	6	0	0	6	0	0	0
福岡市早良区	医療法人 牟田口整形外科医院	有床診療所	19	0	0	19	0	0	0
福岡市早良区	医療法人松本小児科医院	有床診療所	3	0	3	0	0	0	0
福岡市早良区	医療法人田中クリニック	有床診療所	6	0	6	0	0	0	0
福岡市早良区	医療法人大賀内科循環器科医院	有床診療所	19	0	19	0	0	0	0
糸島市	井上病院	病院	73	0	36	37	0	0	0
糸島市	原田病院	病院	101	0	0	0	101	0	0
糸島市	糸島医師会病院	病院	150	0	136	0	14	0	0
糸島市	福吉病院	病院	44	0	0	0	44	0	0

所在市町村	医療機関名称	病院・有床診療所の別	合計	高度急性期	急性期	回復期	慢性期	休棟等	介護保険施設等
糸島市	小富士病院	病院	71	0	0	0	71	0	0
糸島市	医療法人恵真会 渡辺整形外科病院	病院	59	0	37	22	0	0	0
糸島市	医療法人奥医院	有床診療所	19	0	19	0	0	0	0
糸島市	医療法人社団昭友会たなかクリニック	有床診療所	11	0	11	0	0	0	0
糸島市	医療法人福生会 フクヨ内科医院	有床診療所	1	0	1	0	0	0	0
糸島市	医療法人合屋産婦人科	有床診療所	16	0	16	0	0	0	0
糸島市	医療法人 太田脳神経外科医院	有床診療所	1	0	1	0	0	0	0
糸島市	医療法人 舌間整形外科医院	有床診療所	19	0	19	0	0	0	0
糸島市	医療法人波多江外科医院	有床診療所	19	0	0	0	19	0	0
糸島市	医療法人奥小児科医院	有床診療所	9	0	9	0	0	0	0
糸島市	医療法人才全会 伊都クリニック	有床診療所	5	0	5	0	0	0	0
糸島市	宮内内科循環器科	有床診療所	38	0	0	0	0	19	0

2 粕屋 保健医療圏

所在市町村	医療機関名称	病院・有床診療所の別	合計	高度急性期	急性期	回復期	慢性期	休棟等	介護保険施設等
古賀市	独立行政法人国立病院機構福岡東医療センター	病院	583	68	311	0	120	42	0
古賀市	産科・婦人科愛和病院	病院	30	0	30	0	0	0	0
古賀市	医療法人社団愛和会古賀中央病院	病院	60	0	60	0	0	0	0
古賀市	福岡聖恵病院	病院	98	0	0	35	63	0	0
古賀市	北九州古賀病院	病院	501	0	0	100	281	0	120
古賀市	医療法人 Y&K かい整形外科医院	有床診療所	19	0	19	0	0	0	0
古賀市	医療法人植田脳神経外科医院	有床診療所	19	0	19	0	0	0	0
古賀市	医療法人社団大岩外科医院	有床診療所	17	0	17	0	0	0	0
古賀市	医療法人 亀山整形外科医院	有床診療所	19	0	19	0	0	0	0
古賀市	医療法人中山内科胃腸科医院	有床診療所	14	0	14	0	0	0	0
宇美町	河野粕屋病院	病院	46	0	0	46	0	0	0
宇美町	医療法人みなみ粕屋南病院	病院	206	0	0	0	206	0	0
宇美町	医療法人社団廣徳会 岡部病院	病院	123	0	0	123	0	0	0
宇美町	医療法人 道生会 山崎産婦人科小児科医院	有床診療所	11	0	11	0	0	0	0
篠栗町	河野病院	病院	42	0	0	0	0	21	0
篠栗町	一般財団法人西日本産業衛生会若杉病院	病院	297	0	0	0	297	0	0
篠栗町	泯江堂三野原病院	病院	150	0	0	43	107	0	0
篠栗町	医療法人井上会篠栗病院	病院	250	0	45	90	115	0	0
篠栗町	藤産婦人科医院	有床診療所	8	0	8	0	0	0	0
志免町	うへの病院	病院	36	0	36	0	0	0	0
志免町	社会保険仲原病院	病院	135	0	90	45	0	0	0
志免町	医療法人社団日晴会久恒病院	病院	47	0	47	0	0	0	0
志免町	栄光病院	病院	178	0	116	34	28	0	0

所在市町村	医療機関名称	病院・有床診療所の別	合計	高度急性期	急性期	回復期	慢性期	休棟等	介護保険施設等
志免町	医療法人養真堂 産婦人科 筑紫クリニック	有床診療所	19	0	19	0	0	0	0
志免町	権丈産婦人科医院	有床診療所	11	0	11	0	0	0	0
志免町	産科・婦人科杉原レディース クリニック	有床診療所	14	0	14	0	0	0	0
須恵町	医療法人社団正信会水戸病院	病院	163	0	0	32	76	0	55
須恵町	医療法人成雅会 泰平病院	病院	179	0	0	0	119	0	60
須恵町	医療法人 須恵外科胃腸科 医院	有床診療所	19	0	19	0	0	0	0
新宮町	福岡県立粕屋新光園	病院	50	0	50	0	0	0	0
新宮町	医療法人豊資会加野病院	病院	30	0	30	0	0	0	0
新宮町	医療法人原外科医院	有床診療所	8	0	8	0	0	0	0
新宮町	医療法人成松循環器科医院	有床診療所	17	0	17	0	0	0	0
新宮町	医療法人豊民会新宮整形外 科医院	有床診療所	19	0	19	0	0	0	0
久山町	重症心身障害児施設久山療 育園重症児者医療療育セン ター	病院	94	0	0	0	94	0	0
久山町	医療法人志方医院	有床診療所	4	0	0	0	0	2	0
粕屋町	医療法人社団三誠会 ひま わり病院	病院	36	0	36	0	0	0	0
粕屋町	福岡青洲会病院	病院	213	6	207	0	0	0	0
粕屋町	片井整形外科・内科病院	病院	46	0	46	0	0	0	0
粕屋町	尾石内科消化器科医院	有床診療所	12	0	12	0	0	0	0

3 宗像 保健医療圏

所在市町村	医療機関名称	病院・有床診療所の別	合計	高度急性期	急性期	回復期	慢性期	休棟等	介護保険施設等
宗像市	医療法人光洋会 赤間病院	病院	110	0	42	0	68	0	0
宗像市	蜂須賀病院	病院	96	0	46	50	0	0	0
宗像市	摩利支病院	病院	70	0	43	0	27	0	0
宗像市	宗像医師会病院	病院	164	4	109	39	12	0	0
宗像市	森都病院	病院	60	0	0	0	60	0	0
宗像市	宗像久能病院	病院	48	0	0	0	48	0	0
宗像市	東郷外科医院	有床診療所	19	0	19	0	0	0	0
宗像市	医療法人林外科医院	有床診療所	19	0	0	19	0	0	0
宗像市	宗像地区急患センター	有床診療所	3	0	3	0	0	0	0
宗像市	医療法人宗像セントラルクリニック	有床診療所	14	0	14	0	0	0	0
宗像市	医療法人慈心会 あさの葉レディースクリニック	有床診療所	13	0	13	0	0	0	0
宗像市	医療法人ふじい眼科クリニック	有床診療所	1	0	0	1	0	0	0
宗像市	渡辺整形外科医院	有床診療所	19	0	0	19	0	0	0
宗像市	ありよしレディースクリニック	有床診療所	5	0	5	0	0	0	0
宗像市	医療法人恵和中央クリニック	有床診療所	24	0	0	0	0	12	0
福津市	北九州津屋崎病院	病院	236	0	0	45	191	0	0
福津市	宮城病院	病院	120	0	0	60	60	0	0
福津市	医療法人静かな海の会 津屋崎中央病院	病院	112	0	0	0	32	0	80
福津市	宗像水光会 総合病院	病院	300	28	174	98	0	0	0
福津市	東福間病院	病院	150	0	0	0	51	0	99
福津市	上田医院	有床診療所	19	0	0	19	0	0	0
福津市	医療法人宗隆会上妻整形外科医院	有床診療所	19	0	19	0	0	0	0
福津市	石田レディースクリニック	有床診療所	13	0	13	0	0	0	0
福津市	医療法人中島外科医院	有床診療所	18	0	0	0	18	0	0
福津市	医療法人荒牧整形外科医院	有床診療所	19	0	0	19	0	0	0
福津市	桑原整形外科医院	有床診療所	14	0	0	14	0	0	0
福津市	医療法人福間諏訪クリニック	有床診療所	19	0	0	19	0	0	0

4 筑紫 保健医療圏

所在市町村	医療機関名称	病院・有床診療所の別	合計	高度急性期	急性期	回復期	慢性期	休棟等	介護保険施設等
筑紫野市	医療法人松風会二日市共立病院	病院	50	0	0	0	50	0	0
筑紫野市	医療法人徳洲会 二日市徳洲会病院	病院	52	0	0	0	52	0	0
筑紫野市	福岡県済生会二日市病院	病院	260	6	254	0	0	0	0
筑紫野市	医療法人 小西第一病院	病院	121	0	0	121	0	0	0
筑紫野市	医療法人文杏堂杉病院	病院	72	0	0	36	36	0	0
筑紫野市	ちくし那珂川病院	病院	111	0	24	87	0	0	0
筑紫野市	福岡大学筑紫病院	病院	308	308	0	0	0	0	0
筑紫野市	高山病院	病院	50	0	50	0	0	0	0
筑紫野市	医療法人徳永外科医院	有床診療所	38	0	0	0	0	19	0
筑紫野市	医療法人エンジェル会 永川産婦人科医院	有床診療所	19	0	19	0	0	0	0
筑紫野市	医療法人北城整形外科医院	有床診療所	19	0	0	19	0	0	0
筑紫野市	医療法人燦宗会どい内科クリニック	有床診療所	19	0	0	0	19	0	0
筑紫野市	医療法人西尾産婦人科医院	有床診療所	15	0	15	0	0	0	0
筑紫野市	早瀬川医院	有床診療所	5	0	5	0	0	0	0
筑紫野市	医療法人西本内科医院	有床診療所	15	0	0	15	0	0	0
春日市	医療法人春成会 樋口病院	病院	60	0	60	0	0	0	0
春日市	医療法人徳洲会福岡徳洲会病院	病院	600	84	516	0	0	0	0
春日市	自衛隊福岡病院	病院	170	0	170	0	0	0	0

所在市町村	医療機関名称	病院・有床診療所の別	合計	高度急性期	急性期	回復期	慢性期	休棟等	介護保険施設等
春日市	石津病院	病院	60	0	0	0	60	0	0
春日市	渡辺病院	病院	51	0	0	0	51	0	0
春日市	医療法人マインド伊原春日クリニック	有床診療所	19	0	19	0	0	0	0
春日市	中村整形外科医院	有床診療所	18	0	18	0	0	0	0
春日市	医療法人和田整形外科医院	有床診療所	19	0	19	0	0	0	0
春日市	医療法人いわみ肛門クリニック	有床診療所	19	0	19	0	0	0	0
春日市	医療法人城野産婦人科クリニック	有床診療所	19	0	19	0	0	0	0
春日市	医療法人まごた科医院	有床診療所	36	0	0	0	0	18	0
春日市	医療法人平塚整形外科医院	有床診療所	16	0	0	16	0	0	0
春日市	まわたりウィメンズクリニック	有床診療所	0	0	0	0	0	0	0
大野城市	医療法人芙蓉会筑紫南ヶ丘病院	病院	250	0	60	0	190	0	0
大野城市	医療法人つくし会病院	病院	292	0	0	0	292	0	0
大野城市	医療法人社団 扶洋会 秦病院	病院	104	0	50	54	0	0	0
大野城市	医療法人十全会十おおりん病院	病院	38	0	0	38	0	0	0
大野城市	医療法人同仁会乙金病院	病院	50	0	0	0	50	0	0
大野城市	医療法人文佑会 原病院	病院	103	0	0	53	50	0	0
大野城市	特定医療法人社団三光会誠愛リハビリテーション病院	病院	206	0	0	206	0	0	0
大野城市	医療法人天信会あまがせ産婦人科	有床診療所	19	0	19	0	0	0	0
大野城市	まなべ産婦人科医院	有床診療所	11	0	0	11	0	0	0
大野城市	医療法人桂雅会 毛利外科医院	有床診療所	19	0	19	0	0	0	0
太宰府市	水城病院	病院	336	0	0	0	112	0	224

所在市町村	医療機関名称	病院・有床診療所の別	合計	高度急性期	急性期	回復期	慢性期	休棟等	介護保険施設等
太宰府市	医療法人恵山会 丸山病院	病院	110	0	52	0	58	0	0
太宰府市	医療法人鵬志会 別府病院	病院	60	0	0	60	0	0	0
太宰府市	島本脳神経外科医院	有床診療所	19	0	19	0	0	0	0
太宰府市	こが整形外科クリニック	有床診療所	19	0	19	0	0	0	0
太宰府市	医療法人健成会 鹿子生整形外科医院	有床診療所	19	0	19	0	0	0	0
太宰府市	医療法人岩崎外科胃腸科医院	有床診療所	38	0	0	0	0	19	0
太宰府市	医療法人 あきよし外科胃腸科医院	有床診療所	19	0	19	0	0	0	0
太宰府市	牛島産婦人科医院	有床診療所	22	0	0	0	0	11	0
那珂川市	医療法人正明会 諸岡整形外科病院	病院	60	0	60	0	0	0	0
那珂川市	医療法人正明会 諸岡整形外科クリニック	有床診療所	13	0	13	0	0	0	0
那珂川市	医療法人光竹会 ごう脳神経外科クリニック	有床診療所	19	0	0	19	0	0	0
那珂川市	医療法人竹田胃腸科外科医院	有床診療所	19	0	0	0	19	0	0

5 朝倉 保健医療圏

所在市町村	医療機関名称	病院・有床診療所の別	合計	高度急性期	急性期	回復期	慢性期	休棟等	介護保険施設等
朝倉市	医療法人かつき会 香月病院	病院	60	0	0	0	60	0	0
朝倉市	医療法人社団医王会 朝倉健生病院	病院	150	0	110	40	0	0	0
朝倉市	甘木中央病院	病院	188	0	96	48	44	0	0
朝倉市	朝倉医師会病院	病院	300	6	234	40	20	0	0
朝倉市	森山内科	有床診療所	19	0	0	0	19	0	0
朝倉市	医療法人甘木第一クリニック	有床診療所	38	0	0	0	0	19	0
朝倉市	福嶋眼科医院	有床診療所	10	0	10	0	0	0	0
朝倉市	栗林皮膚泌尿器科医院	有床診療所	4	0	4	0	0	0	0
朝倉市	クリニックコスモ	有床診療所	19	0	0	0	19	0	0
朝倉市	富田産婦人科医院	有床診療所	12	0	12	0	0	0	0
筑前町	医療法人日新会 稲永病院	病院	160	0	0	0	160	0	0
筑前町	太刀洗病院	病院	120	0	0	0	120	0	0
筑前町	医療法人藤井整形外科内科医院	有床診療所	38	0	0	0	0	19	0

6 久留米 保健医療圏

所在市町村	医療機関名称	病院・有床診療所の別	合計	高度急性期	急性期	回復期	慢性期	休棟等	介護保険施設等
久留米市	安本病院	病院	135	0	48	42	45	0	0
久留米市	社会医療法人天神会新古賀病院	病院	234	28	206	0	0	0	0
久留米市	久留米リハビリテーション病院	病院	125	0	36	0	89	0	0
久留米市	久留米大学医療センター	病院	250	0	150	50	50	0	0
久留米市	ゆうかり医療療育センター	病院	150	0	0	0	150	0	0
久留米市	医療法人 吉村病院	病院	50	0	0	0	50	0	0
久留米市	弥永協立病院	病院	57	0	57	0	0	0	0
久留米市	社会医療法人雪の聖母会 聖マリア病院	病院	1178	165	653	0	66	147	0
久留米市	高良台リハビリテーション病院	病院	100	0	0	100	0	0	0
久留米市	松岡病院	病院	52	0	0	0	0	0	52
久留米市	医療法人松風海 内藤病院	病院	90	0	90	0	0	0	0
久留米市	社会医療法人天神会古賀病院21	病院	217	8	166	43	0	0	0
久留米市	医療法人楠病院	病院	48	0	18	0	30	0	0
久留米市	久留米中央病院	病院	61	0	61	0	0	0	0
久留米市	久留米南病院	病院	100	0	0	0	100	0	0
久留米市	独立行政法人地域医療機能推進機構 久留米総合病院	病院	175	0	175	0	0	0	0

所在市町村	医療機関名称	病院・有床診療所の別	合計	高度急性期	急性期	回復期	慢性期	休棟等	介護保険施設等
久留米市	医療法人聖峰会田主丸中央病院	病院	250	0	90	94	66	0	0
久留米市	くるめ病院	病院	85	0	85	0	0	0	0
久留米市	医療法人日新会 久留米記念病院	病院	160	0	0	0	160	0	0
久留米市	神代病院	病院	100	0	42	33	25	0	0
久留米市	医療法人社団堀川会堀川病院	病院	55	0	0	0	55	0	0
久留米市	聖マリアヘルスケアセンター	病院	198	0	0	198	0	0	0
久留米市	医療法人日高整形外科病院	病院	37	0	37	0	0	0	0
久留米市	医療法人蔦の会 たなか病院	病院	17	0	0	0	0	0	17
久留米市	博愛病院	病院	59	0	0	0	0	0	59
久留米市	花畑病院	病院	135	0	0	0	135	0	0
久留米市	医療法人社団聖風園 半井病院	病院	112	0	0	0	112	0	0
久留米市	久留米大学病院	病院	972	956	0	0	16	0	0
久留米市	富田病院	病院	71	0	0	0	71	0	0
久留米市	医療法人患有会森山整形外科	有床診療所	16	0	16	0	0	0	0
久留米市	医療法人誠一会 上野医院	有床診療所	10	0	10	0	0	0	0
久留米市	医療法人 産科・婦人科みやじまクリニック	有床診療所	16	0	16	0	0	0	0
久留米市	医療法人北野三清会石田医院	有床診療所	2	0	0	0	2	0	0
久留米市	医療法人矢野医院	有床診療所	19	0	0	19	0	0	0

所在市町村	医療機関名称	病院・有床診療所の別	合計	高度急性期	急性期	回復期	慢性期	休棟等	介護保険施設等
久留米市	古賀医院	有床診療所	8	0	0	0	0	4	0
久留米市	医療法人古賀整形外科医院	有床診療所	16	0	0	16	0	0	0
久留米市	医療法人末田眼科	有床診療所	2	0	2	0	0	0	0
久留米市	日高大腸肛門クリニック	有床診療所	19	0	19	0	0	0	0
久留米市	淡河医院	有床診療所	14	0	0	14	0	0	0
久留米市	医療法人壽光会蒲池医院	有床診療所	17	0	0	17	0	0	0
久留米市	医療法人みらい今立内科クリニック	有床診療所	16	0	0	16	0	0	0
久留米市	医療法人ぜんどうじ整形外科	有床診療所	38	0	0	0	0	19	0
久留米市	ひろつおなかクリニック	有床診療所	16	0	16	0	0	0	0
久留米市	医療法人佐孝会佐々木外科医院	有床診療所	19	0	0	0	19	0	0
久留米市	医療法人恵清会 岡田医院	有床診療所	17	0	0	0	17	0	0
久留米市	牛嶋内科医院	有床診療所	19	0	0	19	0	0	0
久留米市	さがら整形外科	有床診療所	19	0	19	0	0	0	0
久留米市	医療法人孝友会 槇眼科医院	有床診療所	10	0	10	0	0	0	0
久留米市	医療法人愛康内科医院	有床診療所	19	0	0	0	19	0	0
久留米市	河田産婦人科	有床診療所	19	0	19	0	0	0	0
久留米市	ツジ胃腸内科医院	有床診療所	19	0	0	0	19	0	0
久留米市	久留米臨床薬理クリニック	有床診療所	19	0	0	19	0	0	0

所在市町村	医療機関名称	病院・有床診療所の別	合計	高度急性期	急性期	回復期	慢性期	休棟等	介護保険施設等
久留米市	とみおかレディースクリニック	有床診療所	12	0	12	0	0	0	0
久留米市	医療法人社団五雲堂齋藤醫院	有床診療所	19	0	0	19	0	0	0
久留米市	産科婦人科 渡辺レディースクリニック	有床診療所	11	0	11	0	0	0	0
久留米市	医療法人ならはら整形外科医院	有床診療所	18	0	0	18	0	0	0
久留米市	医療法人福井レディースクリニック	有床診療所	18	0	18	0	0	0	0
久留米市	村岡外科医院	有床診療所	19	0	0	0	19	0	0
久留米市	田尻外科胃腸科医院	有床診療所	22	0	0	0	0	11	0
久留米市	医療法人産科婦人科宮原クリニック	有床診療所	12	0	12	0	0	0	0
久留米市	医療法人いづみレディースクリニック	有床診療所	10	0	10	0	0	0	0
久留米市	医療法人オーエヌシー岡田脳神経外科医院	有床診療所	19	0	0	19	0	0	0
久留米市	みやはら産婦人科医院	有床診療所	20	0	0	0	0	10	0
久留米市	医療法人 発心会 井星医院	有床診療所	34	0	0	0	0	17	0
久留米市	医療法人松尾内科医院	有床診療所	19	0	0	0	19	0	0
久留米市	産科婦人科田崎クリニック	有床診療所	12	0	12	0	0	0	0
久留米市	医療法人深川レディースクリニック	有床診療所	19	0	19	0	0	0	0
久留米市	医療法人吉武泌尿器科医院	有床診療所	19	0	19	0	0	0	0
久留米市	医療法人天神ウイメンズクリニック	有床診療所	9	0	9	0	0	0	0
久留米市	猿渡整形外科医院	有床診療所	19	0	19	0	0	0	0

所在市町村	医療機関名称	病院・有床診療所の別	合計	高度急性期	急性期	回復期	慢性期	休棟等	介護保険施設等
久留米市	林眼科医院	有床診療所	4	0	4	0	0	0	0
久留米市	医療法人にしごおり医院	有床診療所	19	0	0	0	19	0	0
久留米市	医療法人 耳納日高整形外科医院	有床診療所	38	0	0	0	0	19	0
久留米市	翁産婦人科医院	有床診療所	20	0	0	0	0	10	0
久留米市	医療法人社団いしい 大手町クリニック	有床診療所	19	0	19	0	0	0	0
大川市	医療法人 社団高邦会 高木病院	病院	506	14	329	0	163	0	0
大川市	医療法人 福田病院	病院	339	0	113	113	113	0	0
大川市	医療法人酒井小児科内科医院	有床診療所	19	0	0	0	19	0	0
大川市	足達消化器科整形外科医院	有床診療所	19	0	0	19	0	0	0
大川市	(医)中村眼科医院	有床診療所	12	0	0	0	0	6	0
大川市	産科婦人科大橋医院	有床診療所	11	0	11	0	0	0	0
小郡市	医療法人オアシス 福岡志恩病院	病院	61	0	61	0	0	0	0
小郡市	聖和記念病院	病院	195	0	0	51	112	0	32
小郡市	嶋田病院	病院	150	8	92	36	14	0	0
小郡市	医療法人協和病院	病院	85	0	0	40	45	0	0
小郡市	本間病院	病院	50	0	0	0	50	0	0
小郡市	丸山病院	病院	205	0	0	48	97	0	60
小郡市	医療法人海邦会 松崎記念病院	病院	50	0	0	0	50	0	0
小郡市	医療法人石橋外科医院	有床診療所	38	0	0	0	0	19	0
小郡市	倉岡医院	有床診療所	19	0	0	19	0	0	0
小郡市	医療法人春龍会 橋本眼科医院	有床診療所	7	0	7	0	0	0	0
小郡市	医療法人くわの眼科医院	有床診療所	10	0	10	0	0	0	0
小郡市	松隈産婦人科クリニック	有床診療所	10	0	10	0	0	0	0
小郡市	医療法人山下泌尿器科医院	有床診療所	13	0	13	0	0	0	0

所在市町村	医療機関名称	病院・有床診療所の別	合計	高度急性期	急性期	回復期	慢性期	休棟等	介護保険施設等
小郡市	栗田耳鼻咽喉科	有床診療所	19	0	19	0	0	0	0
小郡市	医療法人 さとう産婦人科	有床診療所	17	0	17	0	0	0	0
小郡市	医療法人祥成会 富安医院	有床診療所	18	0	0	0	18	0	0
小郡市	福山泌尿器科医院	有床診療所	13	0	13	0	0	0	0
小郡市	医療法人牛嶋産婦人科クリニック	有床診療所	8	0	8	0	0	0	0
うきは市	筑後川温泉病院	病院	108	0	0	52	56	0	0
うきは市	医療法人原鶴温泉病院	病院	78	0	0	42	0	0	36
うきは市	医療法人 鳥越胃腸科外科医院	有床診療所	30	0	0	0	0	15	0
うきは市	医療法人境泌尿器科皮膚科医院	有床診療所	13	0	13	0	0	0	0
うきは市	医療法人 平田外科診療所	有床診療所	10	0	0	10	0	0	0
うきは市	医療法人井上眼科医院	有床診療所	4	0	0	0	0	2	0
うきは市	医療法人浮羽クリニック	有床診療所	19	0	19	0	0	0	0
大刀洗町	医療福祉センター聖ヨゼフ園	病院	120	0	0	0	120	0	0
大木町	みずま高邦会病院	病院	120	0	0	0	120	0	0
大木町	医療法人孝友会せいてつ眼科医院	有床診療所	17	0	17	0	0	0	0

7 八女・筑後 保健医療圏

所在市町村	医療機関名称	病院・有床診療所の別	合計	高度急性期	急性期	回復期	慢性期	休棟等	介護保険施設等
八女市	八媛病院	病院	108	0	0	0	58	0	50
八女市	八女リハビリ病院	病院	190	0	0	138	52	0	0
八女市	耳納高原病院	病院	160	0	0	0	160	0	0
八女市	みどりの杜病院	病院	30	0	0	0	30	0	0
八女市	柳病院	病院	135	0	44	49	42	0	0
八女市	公立八女総合病院	病院	300	95	154	51	0	0	0
八女市	医療法人社団慶仁会 川崎病院	病院	215	0	95	100	20	0	0
八女市	藤本産婦人科医院	有床診療所	17	0	17	0	0	0	0
八女市	原医院	有床診療所	18	0	0	0	0	9	0
八女市	医療法人慈母会 池田レディースクリニック	有床診療所	16	0	16	0	0	0	0
八女市	医療法人江上内科クリニック	有床診療所	2	0	0	0	0	1	0
八女市	医療法人正慈会 草場内科循環器科医院	有床診療所	19	0	19	0	0	0	0
筑後市	医療法人清友会 植田病院	病院	41	0	0	0	41	0	0
筑後市	地方独立行政法人筑後市立病院	病院	231	4	170	57	0	0	0
筑後市	医療法人チクゴ医院	有床診療所	15	0	0	0	15	0	0
筑後市	小林レディースクリニック	有床診療所	10	0	10	0	0	0	0
筑後市	医療法人おおた胃腸科クリニック	有床診療所	9	0	9	0	0	0	0
筑後市	医療法人中村クリニック	有床診療所	8	0	0	8	0	0	0
広川町	馬場病院	病院	60	0	60	0	0	0	0
広川町	医療法人 広川病院	病院	211	0	0	0	211	0	0
広川町	横田病院	病院	52	0	52	0	0	0	0
広川町	姫野病院	病院	140	0	70	70	0	0	0
広川町	江本ニーアンドスポーツクリニック	有床診療所	19	0	19	0	0	0	0

8 有明 保健医療圏

所在市町村	医療機関名称	病院・有床診療所の別	合計	高度急性期	急性期	回復期	慢性期	休棟等	介護保険施設等
大牟田市	大牟田市立病院	病院	400	70	230	0	0	50	0
大牟田市	医療法人幸親会 有明病院	病院	65	0	0	0	0	0	65
大牟田市	大牟田中央病院	病院	236	0	20	0	216	0	0
大牟田市	菅原病院	病院	60	0	0	0	60	0	0
大牟田市	日の出町すぎ病院	病院	58	0	0	0	58	0	0
大牟田市	医療法人恒生堂永田整形外科病院	病院	124	0	124	0	0	0	0
大牟田市	医療法人富松記念会 三池病院	病院	46	0	0	0	0	23	0
大牟田市	曾我病院	病院	180	0	30	0	150	0	0
大牟田市	南大牟田病院	病院	150	0	0	43	107	0	0
大牟田市	医療法人けんこう兼行病院	病院	70	0	0	30	40	0	0
大牟田市	みさき病院	病院	144	0	0	48	96	0	0
大牟田市	独立行政法人国立病院機構 大牟田病院	病院	380	0	47	47	286	0	0
大牟田市	米の山病院	病院	219	0	123	96	0	0	0
大牟田市	社会保険大牟田吉野病院	病院	100	0	0	50	50	0	0
大牟田市	福岡県済生会大牟田病院	病院	196	0	147	49	0	0	0
大牟田市	社会保険大牟田天領病院	病院	339	0	206	133	0	0	0
大牟田市	医療法人静光園白川病院	病院	218	0	0	60	120	0	38

所在市町村	医療機関名称	病院・有床診療所の別	合計	高度急性期	急性期	回復期	慢性期	休棟等	介護保険施設等
大牟田市	医療法人悠久会 大牟田共立病院	病院	102	0	0	0	102	0	0
大牟田市	医療法人完光会 今野病院	病院	67	0	20	0	47	0	0
大牟田市	杉循環器科内科病院	病院	81	0	81	0	0	0	0
大牟田市	医療法人山下医院	有床診療所	19	0	0	0	19	0	0
大牟田市	医療法人寿心会 木村内科医院	有床診療所	19	0	0	0	19	0	0
大牟田市	坂本内科医院	有床診療所	19	0	19	0	0	0	0
大牟田市	医療法人東翔会ひがしはら整形外科医院	有床診療所	18	0	18	0	0	0	0
大牟田市	医療法人飯田クリニック	有床診療所	4	0	4	0	0	0	0
大牟田市	医療法人村尾産婦人科クリニック	有床診療所	19	0	19	0	0	0	0
大牟田市	医療法人兼行医院	有床診療所	17	0	0	0	17	0	0
大牟田市	医療法人SSC坂口医院	有床診療所	11	0	11	0	0	0	0
大牟田市	医療法人向坂眼科医院	有床診療所	6	0	6	0	0	0	0
大牟田市	医療法人石橋整形外科医院	有床診療所	18	0	18	0	0	0	0
大牟田市	重藤外科医院	有床診療所	19	0	0	0	19	0	0
大牟田市	医療法人 辻クリニック	有床診療所	38	0	0	0	0	19	0
大牟田市	落合脳神経外科医院	有床診療所	38	0	0	0	0	19	0
大牟田市	医療法人メディカルキューブ 平井外科産婦人科	有床診療所	19	0	19	0	0	0	0
大牟田市	河野産婦人科医院	有床診療所	14	0	14	0	0	0	0

所在市町村	医療機関名称	病院・有床診療所の別	合計	高度急性期	急性期	回復期	慢性期	休棟等	介護保険施設等
大牟田市	医療法人杏東会 東原産婦人科医院	有床診療所	18	0	18	0	0	0	0
大牟田市	医療法人恵愛会 西村クリニック	有床診療所	6	0	0	0	0	3	0
大牟田市	医療法人 吉田クリニック	有床診療所	16	0	0	16	0	0	0
大牟田市	(医)睦月会 堀整形外科麻酔科クリニック	有床診療所	19	0	19	0	0	0	0
大牟田市	医療法人春日医院	有床診療所	19	0	0	19	0	0	0
大牟田市	医療法人岩井外科胃腸科医院	有床診療所	38	0	0	0	0	19	0
大牟田市	藤本整形外科医院	有床診療所	19	0	19	0	0	0	0
大牟田市	医療法人塩谷眼科医院	有床診療所	6	0	6	0	0	0	0
大牟田市	吉田外科整形外科医院	有床診療所	19	0	19	0	0	0	0
柳川市	柳川すぎ病院	病院	63	0	0	63	0	0	0
柳川市	柳川リハビリテーション病院	病院	240	0	60	120	60	0	0
柳川市	柳川療育センター	病院	120	0	0	0	120	0	0
柳川市	医療法人 金子病院	病院	60	0	0	0	60	0	0
柳川市	一般財団法人医療・介護・教育研究財団柳川病院	病院	150	4	146	0	0	0	0
柳川市	長田病院	病院	182	0	76	63	43	0	0
柳川市	医療法人 木村回生医院	有床診療所	16	0	16	0	0	0	0
柳川市	医療法人津留医院	有床診療所	19	0	19	0	0	0	0
柳川市	医療法人みたむらクリニック	有床診療所	15	0	15	0	0	0	0
柳川市	医療法人柳川滋恵会 甲斐田医院	有床診療所	19	0	0	19	0	0	0
柳川市	江頭整形外科医院	有床診療所	19	0	19	0	0	0	0
柳川市	龍眼科医院	有床診療所	6	0	6	0	0	0	0
みやま市	医療法人弘恵会ヨコクラ病院	病院	199	0	88	81	30	0	0
みやま市	産科・婦人科あらきクリニック	有床診療所	16	0	0	0	0	8	0

所在市町村	医療機関名称	病院・有床診療所の別	合計	高度急性期	急性期	回復期	慢性期	休棟等	介護保険施設等
みやま市	医療法人石橋眼科医院	有床診療所	9	0	9	0	0	0	0
みやま市	医療法人 江の浦医院	有床診療所	14	0	14	0	0	0	0

9 飯塚 保健医療圏

所在市町村	医療機関名称	病院・有床診療所の別	合計	高度急性期	急性期	回復期	慢性期	休棟等	介護保険施設等
飯塚市	三宅脳神経外科病院	病院	44	0	44	0	0	0	0
飯塚市	医療法人永年会 末永病院	病院	58	0	0	0	58	0	0
飯塚市	医療法人洗心会 児嶋病院	病院	44	0	44	0	0	0	0
飯塚市	医療法人社団親和会 共立病院	病院	189	0	0	89	100	0	0
飯塚市	穎田病院	病院	96	0	32	64	0	0	0
飯塚市	飯塚嘉穂病院	病院	197	0	109	88	0	0	0
飯塚市	飯塚病院	病院	978	124	808	0	46	0	0
飯塚市	独立行政法人労働者健康安全機構総合せき損センター	病院	150	0	50	100	0	0	0
飯塚市	明治記念病院	病院	50	0	50	0	0	0	0
飯塚市	社会保険二瀬病院	病院	55	0	0	0	55	0	0
飯塚市	飯塚市立病院	病院	250	0	150	100	0	0	0
飯塚市	医療法人中野医院	有床診療所	30	0	0	0	0	15	0
飯塚市	松浦医院	有床診療所	13	0	0	13	0	0	0
飯塚市	医療法人 鯨田診療所	有床診療所	19	0	0	0	19	0	0
飯塚市	医療法人仁久会永芳医院	有床診療所	15	0	0	0	15	0	0
飯塚市	医療法人産婦人科・麻酔科 すどうクリニック	有床診療所	11	0	11	0	0	0	0
飯塚市	医療法人宮嶋外科内科医院	有床診療所	0	0	0	0	0	0	0
飯塚市	医療法人梶原内科医院	有床診療所	19	0	0	19	0	0	0
飯塚市	医療法人松岡産婦人科医院	有床診療所	10	0	0	0	0	5	0
飯塚市	橋川整形外科医院	有床診療所	19	0	0	19	0	0	0
飯塚市	飯塚腎クリニック	有床診療所	12	0	12	0	0	0	0
飯塚市	医療法人恵愛会 江藤外科 胃腸科	有床診療所	19	0	0	19	0	0	0
飯塚市	医療法人越智外科胃腸科医 院	有床診療所	38	0	0	0	0	19	0
飯塚市	角田整形外科医院	有床診療所	18	0	0	0	18	0	0
飯塚市	医療法人大庭医院	有床診療所	0	0	0	0	0	0	0
飯塚市	泌尿器科C. U. クリニック	有床診療所	11	0	11	0	0	0	0
飯塚市	医療法人田中クリニック	有床診療所	14	0	14	0	0	0	0
飯塚市	医療法人 裕和会 おおや ぶクリニック	有床診療所	19	0	0	0	19	0	0

所在市町村	医療機関名称	病院・有床診療所の別	合計	高度急性期	急性期	回復期	慢性期	休棟等	介護保険施設等
嘉麻市	健康リハビリテーション内田病院	病院	72	0	0	42	30	0	0
嘉麻市	医療法人仁正会 鎌田病院	病院	60	0	0	60	0	0	0
嘉麻市	嘉麻赤十字病院	病院	142	0	49	43	50	0	0
嘉麻市	医療法人ユーアイ西野病院	病院	110	0	0	50	60	0	0
嘉麻市	松岡病院	病院	42	0	0	0	0	0	42
嘉麻市	社会保険稲築病院	病院	181	0	38	42	51	0	50
嘉麻市	有松病院	病院	40	0	40	0	0	0	0
嘉麻市	医療法人遊心会 大塚病院	病院	48	0	0	0	48	0	0
嘉麻市	医療法人平塚医院	有床診療所	19	0	0	19	0	0	0
嘉麻市	大森外科医院	有床診療所	38	0	0	0	0	19	0
嘉麻市	愛恵医院	有床診療所	19	0	0	0	19	0	0
嘉麻市	吉原医院	有床診療所	19	0	0	19	0	0	0
嘉麻市	医療法人金丸医院	有床診療所	19	0	0	0	0	0	19
嘉麻市	医療法人 平野医院	有床診療所	19	0	0	0	19	0	0
桂川町	石田病院	病院	91	0	30	0	61	0	0
桂川町	内田外科内科医院	有床診療所	19	0	0	0	19	0	0

10 直方・鞍手 保健医療圏

所在市町村	医療機関名称	病院・有床診療所の別	合計	高度急性期	急性期	回復期	慢性期	休棟等	介護保険施設等
直方市	医療法人一寿会 西尾病院	病院	84	0	84	0	0	0	0
直方市	独立行政法人地域医療機能推進機構 福岡ゆたか中央病院	病院	132	0	104	28	0	0	0
直方市	社会保険直方病院	病院	156	0	106	50	0	0	0
直方市	田中産婦人科クリニック	有床診療所	9	0	9	0	0	0	0
直方市	殿町医院	有床診療所	17	0	0	17	0	0	0
直方市	医療法人高橋内科クリニック	有床診療所	14	0	14	0	0	0	0
直方市	直方・鞍手広域市町村圏事務組合休日等急患センター	有床診療所	14	0	0	0	0	7	0
宮若市	鞍手共立病院	病院	48	0	0	0	48	0	0
宮若市	医療法人安倍病院	病院	60	0	60	0	0	0	0
宮若市	医療法人相生会 宮田病院	病院	230	0	60	84	86	0	0
宮若市	医療法人笠松会有吉病院	病院	146	0	0	0	56	0	90
宮若市	医療法人志成会 禰若宮医院	有床診療所	19	0	0	0	0	0	19
宮若市	医療法人菅井眼科麻酔科医院	有床診療所	8	0	8	0	0	0	0
小竹町	小竹町立病院	病院	56	0	0	0	56	0	0
小竹町	加来医院	有床診療所	36	0	0	0	0	18	0
鞍手町	地方独立行政法人くらて病院	病院	222	0	100	82	40	0	0
鞍手町	医療法人梅谷外科胃腸科医院	有床診療所	16	0	0	16	0	0	0

1 1 田川 保健医療圏

所在市町村	医療機関名称	病院・有床診療所の別	合計	高度急性期	急性期	回復期	慢性期	休棟等	介護保険施設等
田川市	社会福祉法人柏芳会田川新生病院	病院	90	0	0	60	30	0	0
田川市	社会保険田川病院	病院	335	12	198	90	35	0	0
田川市	田川市立病院	病院	334	6	283	45	0	0	0
田川市	一本松すずかけ病院	病院	44	0	0	44	0	0	0
田川市	医療法人鷹ノ羽会 村上外科病院	病院	60	0	60	0	0	0	0
田川市	医療法人中富内科医院	有床診療所	19	0	0	0	19	0	0
田川市	倉員医院	有床診療所	12	0	12	0	0	0	0
田川市	岡部内科循環器科	有床診療所	19	0	0	0	19	0	0
田川市	医療法人 弓削クリニック	有床診療所	19	0	19	0	0	0	0
田川市	医療法人木村眼科医院	有床診療所	4	0	0	4	0	0	0
田川市	医療法人田中医院	有床診療所	19	0	0	19	0	0	0
田川市	荒牧医院	有床診療所	19	0	0	0	0	0	19
田川市	福井クリニック	有床診療所	36	0	0	0	0	18	0
香春町	佐柳医院	有床診療所	19	0	0	19	0	0	0
添田町	英彦山病院	病院	38	0	0	0	0	19	0
添田町	医療法人 中山産婦人科医院	有床診療所	18	0	0	0	0	9	0
添田町	医療法人 中山医院	有床診療所	18	0	0	0	0	0	18
添田町	医療法人養生会宮城内科胃腸科医院	有床診療所	15	0	15	0	0	0	0
添田町	柳瀬外科医院	有床診療所	28	0	0	0	0	14	0
糸田町	糸田町立緑ヶ丘病院	病院	99	0	54	0	45	0	0
川崎町	医療法人 古川病院	病院	36	0	0	0	36	0	0
川崎町	松本病院	病院	80	0	40	0	40	0	0
川崎町	地方独立行政法人 川崎町立病院	病院	99	0	0	58	41	0	0
川崎町	長主病院	病院	32	0	0	0	32	0	0
川崎町	医療法人田中整形外科医院	有床診療所	19	0	19	0	0	0	0
大任町	医療法人富士見ヶ丘内科循環器科医院	有床診療所	19	0	0	19	0	0	0
福智町	田川慈恵病院	病院	48	0	0	0	48	0	0
福智町	方城療育園	病院	50	0	0	0	50	0	0

所在市町村	医療機関名称	病院・有床診療所の別	合計	高度急性期	急性期	回復期	慢性期	休棟等	介護保険施設等
福智町	医療法人壽仁会方城中央クリニック	有床診療所	14	0	0	0	0	7	0
福智町	医療法人赤池協同医院	有床診療所	19	0	0	0	19	0	0
福智町	福智町立方城診療所	有床診療所	26	0	0	0	0	13	0
福智町	国民健康保険福智町立コスモス診療所	有床診療所	38	0	0	0	0	19	0

1 2 北九州 保健医療圏

所在市町村	医療機関名称	病院・有床診療所の別	合計	高度急性期	急性期	回復期	慢性期	休棟等	介護保険施設等
北九州市門司区	鳥巣病院	病院	85	0	0	0	42	0	43
北九州市門司区	独立行政法人労働者健康安全機構 九州労災病院門司メディカルセンター	病院	250	0	150	100	0	0	0
北九州市門司区	JR九州病院	病院	236	0	158	60	18	0	0
北九州市門司区	北九州市立門司病院	病院	100	0	0	100	0	0	0
北九州市門司区	医療法人社団養寿園春日病院	病院	176	0	0	0	176	0	0
北九州市門司区	門司田野浦病院	病院	95	0	0	0	95	0	0
北九州市門司区	医療法人社団響会緑ヶ丘病院	病院	104	0	0	0	104	0	0
北九州市門司区	一般社団法人日本海員掖済会 門司掖済会病院	病院	234	0	109	55	0	35	0
北九州市門司区	新小文字病院	病院	222	20	186	0	0	8	0
北九州市門司区	植田外科胃腸科医院	有床診療所	18	0	0	18	0	0	0
北九州市門司区	医療法人虎野門会 野口整形外科医院	有床診療所	19	0	0	19	0	0	0
北九州市門司区	医療法人岡本クリニック	有床診療所	11	0	0	11	0	0	0
北九州市門司区	医療法人スマイル会酒井整形外科医院	有床診療所	19	0	0	19	0	0	0
北九州市門司区	医療法人清光会 藤井眼科医院	有床診療所	6	0	6	0	0	0	0
北九州市門司区	医療法人愛の会 きしもとクリニック	有床診療所	10	0	0	0	10	0	0
北九州市門司区	医療法人大里クリニック	有床診療所	19	0	0	0	19	0	0

所在市町村	医療機関名称	病院・有床診療所の別	合計	高度急性期	急性期	回復期	慢性期	休棟等	介護保険施設等
北九州市門司区	医療法人石本医院	有床診療所	19	0	0	0	19	0	0
北九州市門司区	医療法人よしたけ眼科	有床診療所	3	0	3	0	0	0	0
北九州市門司区	晴山会クリニック	有床診療所	19	0	0	19	0	0	0
北九州市門司区	医療法人いわさクリニック	有床診療所	11	0	11	0	0	0	0
北九州市若松区	芳野病院	病院	143	0	0	106	37	0	0
北九州市若松区	産業医科大学若松病院	病院	150	0	150	0	0	0	0
北九州市若松区	青葉台病院	病院	48	0	48	0	0	0	0
北九州市若松区	医療法人徹滋会 北崎医院	有床診療所	15	0	15	0	0	0	0
北九州市若松区	医療法人青天会 ひろた産婦人科クリニック	有床診療所	16	0	16	0	0	0	0
北九州市若松区	医療法人萩原クリニック	有床診療所	19	0	0	19	0	0	0
北九州市若松区	医療法人さかい内科呼吸器科医院	有床診療所	19	0	19	0	0	0	0
北九州市戸畑区	療養介護事業所 牧山療養病院	病院	27	0	27	0	0	0	0
北九州市戸畑区	戸畑総合病院	病院	193	0	85	108	0	0	0
北九州市戸畑区	戸畑けんわ病院	病院	303	0	0	101	202	0	0
北九州市戸畑区	戸畑リハビリテーション病院	病院	154	0	0	137	17	0	0
北九州市戸畑区	戸畑共立病院	病院	237	16	202	19	0	0	0
北九州市戸畑区	医療法人眞帆会あかさやレディスクリニック	有床診療所	13	0	13	0	0	0	0
北九州市戸畑区	くのう肛門・胃腸クリニック	有床診療所	19	0	19	0	0	0	0

所在市町村	医療機関名称	病院・有床診療所の別	合計	高度急性期	急性期	回復期	慢性期	休棟等	介護保険施設等
北九州市戸畑区	岡田眼科医院	有床診療所	4	0	0	0	4	0	0
北九州市戸畑区	幸町外科医院	有床診療所	30	0	0	0	0	15	0
北九州市戸畑区	安藤整形外科医院	有床診療所	34	0	0	0	0	17	0
北九州市戸畑区	天神クリニック	有床診療所	19	0	0	0	19	0	0
北九州市小倉北区	北九州総合病院	病院	360	18	342	0	0	0	0
北九州市小倉北区	北九州小倉病院	病院	197	0	0	60	137	0	0
北九州市小倉北区	小倉第一病院	病院	80	0	32	0	48	0	0
北九州市小倉北区	北九州市立医療センター	病院	620	42	578	0	0	0	0
北九州市小倉北区	霧ヶ丘 つだ病院	病院	69	0	69	0	0	0	0
北九州市小倉北区	松井病院	病院	99	0	0	99	0	0	0
北九州市小倉北区	公立大学法人 九州歯科大学附属病院	病院	60	0	60	0	0	0	0
北九州市小倉北区	国家公務員共済組合連合会 新小倉病院	病院	341	0	259	0	0	41	0
北九州市小倉北区	三萩野病院	病院	181	0	91	90	0	0	0
北九州市小倉北区	大手町リハビリテーション病院	病院	330	0	0	110	220	0	0
北九州市小倉北区	林田病院	病院	37	0	0	0	37	0	0
北九州市小倉北区	北九州中央病院	病院	300	0	0	60	240	0	0
北九州市小倉北区	小倉中井病院	病院	292	0	0	0	165	0	127
北九州市小倉北区	小倉到津病院	病院	100	0	0	0	100	0	0

所在市町村	医療機関名称	病院・有床診療所の別	合計	高度急性期	急性期	回復期	慢性期	休棟等	介護保険施設等
北九州市小倉北区	新栄会病院	病院	165	0	0	0	105	0	60
北九州市小倉北区	医療法人社団響会 前田病院	病院	60	0	0	0	60	0	0
北九州市小倉北区	健和会大手町病院	病院	499	68	323	54	54	0	0
北九州市小倉北区	南ヶ丘病院	病院	64	0	0	0	64	0	0
北九州市小倉北区	小倉リハビリテーション病院	病院	198	0	0	158	40	0	0
北九州市小倉北区	小倉記念病院	病院	656	55	601	0	0	0	0
北九州市小倉北区	医療法人聖亮会聖ヨハネ病院	病院	20	0	0	0	20	0	0
北九州市小倉北区	山崎リゾートクリニック	有床診療所	19	0	0	19	0	0	0
北九州市小倉北区	医療法人浦田診療所	有床診療所	12	0	0	0	0	6	0
北九州市小倉北区	三村眼科医院	有床診療所	7	0	7	0	0	0	0
北九州市小倉北区	医療法人 小倉中央診療所	有床診療所	38	0	0	0	0	19	0
北九州市小倉北区	医療法人勝本外科日帰り手術クリニック	有床診療所	2	0	2	0	0	0	0
北九州市小倉北区	医療法人 広石眼科医院	有床診療所	5	0	5	0	0	0	0
北九州市小倉北区	産科・婦人科・麻酔科足立クリニック	有床診療所	19	0	19	0	0	0	0
北九州市小倉北区	医療法人 一本杉外科医院 乳腺外科	有床診療所	16	0	0	0	0	8	0
北九州市小倉北区	医療法人 柏木内科医院	有床診療所	10	0	0	0	0	5	0
北九州市小倉北区	産婦人科診療所マ・メール	有床診療所	6	0	0	0	0	3	0
北九州市小倉北区	医療法人曙会 坂田肛門科医院	有床診療所	19	0	19	0	0	0	0

所在市町村	医療機関名称	病院・有床診療所の別	合計	高度急性期	急性期	回復期	慢性期	休棟等	介護保険施設等
北九州市小倉北区	医療法人山形内科医院	有床診療所	19	0	0	0	19	0	0
北九州市小倉北区	医療法人濱口産婦人科クリニック	有床診療所	18	0	18	0	0	0	0
北九州市小倉北区	眼科鍋島医院	有床診療所	4	0	4	0	0	0	0
北九州市小倉北区	医療法人社団響会 香川医院	有床診療所	12	0	0	0	12	0	0
北九州市小倉北区	医療法人成映会たかぼうクリニック	有床診療所	18	0	0	0	18	0	0
北九州市小倉南区	医療法人あさひ松本病院	病院	100	0	0	0	100	0	0
北九州市小倉南区	慈恵曾根病院	病院	55	0	0	55	0	0	0
北九州市小倉南区	北九州安部山公園病院	病院	180	0	0	120	60	0	0
北九州市小倉南区	社会福祉法人杏和会やまびこ学園	病院	100	0	0	0	100	0	0
北九州市小倉南区	北九州市立総合療育センター	病院	100	0	40	60	0	0	0
北九州市小倉南区	小倉セントラル病院	病院	108	0	0	0	108	0	0
北九州市小倉南区	上曾根病院	病院	136	0	0	0	136	0	0
北九州市小倉南区	東和病院	病院	199	0	60	92	47	0	0
北九州市小倉南区	沼本町病院	病院	95	0	0	0	95	0	0
北九州市小倉南区	独立行政法人国立病院機構小倉医療センター	病院	350	34	261	55	0	0	0
北九州市小倉南区	独立行政法人労働者健康安全機構九州労災病院	病院	450	6	444	0	0	0	0
北九州市小倉南区	北九州湯川病院	病院	356	0	0	0	240	58	0
北九州市小倉南区	小倉南メディカルケア病院	病院	90	0	0	0	90	0	0

所在市町村	医療機関名称	病院・有床診療所の別	合計	高度急性期	急性期	回復期	慢性期	休棟等	介護保険施設等
北九州市小倉南区	まつだ泌尿器科医院	有床診療所	10	0	10	0	0	0	0
北九州市小倉南区	医療法人 聖和クリニック	有床診療所	19	0	0	0	19	0	0
北九州市小倉南区	医療法人聖心会 久能整形外科消化器科医院	有床診療所	19	0	19	0	0	0	0
北九州市小倉南区	坂本クリニック耳鼻咽喉科	有床診療所	10	0	10	0	0	0	0
北九州市小倉南区	医療法人 みちおかレディースクリニック	有床診療所	19	0	19	0	0	0	0
北九州市小倉南区	北九州腎臓クリニック	有床診療所	10	0	0	10	0	0	0
北九州市小倉南区	医療法人社団響会 田原医院	有床診療所	13	0	0	0	13	0	0
北九州市小倉南区	医療法人守恒レディースクリニック	有床診療所	24	0	0	0	0	12	0
北九州市小倉南区	医療法人岩本内科医院	有床診療所	19	0	19	0	0	0	0
北九州市小倉南区	医療法人 幸の鳥医院	有床診療所	12	0	12	0	0	0	0
北九州市小倉南区	医療法人社団 秀和会 小倉南歯科医院	有床診療所	4	0	4	0	0	0	0
北九州市小倉南区	富士本眼科医院	有床診療所	7	0	7	0	0	0	0
北九州市小倉南区	松股会OZUMIクリニック	有床診療所	3	0	0	3	0	0	0
北九州市小倉南区	医療法人宗産婦人科医院	有床診療所	9	0	0	9	0	0	0
北九州市小倉南区	医療法人東谷医院	有床診療所	38	0	0	0	0	19	0
北九州市小倉南区	八木医院	有床診療所	19	0	19	0	0	0	0
北九州市小倉南区	さくら整形外科リハビリテーション医院	有床診療所	38	0	0	0	0	19	0
北九州市小倉南区	医療法人嘉武医院	有床診療所	12	0	0	0	0	6	0

所在市町村	医療機関名称	病院・有床診療所の別	合計	高度急性期	急性期	回復期	慢性期	休棟等	介護保険施設等
北九州市八幡東区	社会福祉法人恩賜財団済生会支部福岡県済生会 八幡総合病院	病院	448	15	237	106	0	45	0
北九州市八幡東区	製鉄記念八幡病院	病院	453	7	330	116	0	0	0
北九州市八幡東区	医療法人ふらて会 西野病院	病院	120	0	20	50	50	0	0
北九州市八幡東区	北九州八幡東病院	病院	480	0	0	59	368	0	53
北九州市八幡東区	北九州市立八幡病院	病院	439	53	386	0	0	0	0
北九州市八幡東区	医療法人沖重医院	有床診療所	18	0	0	0	0	9	0
北九州市八幡東区	医療法人田原整形外科医院	有床診療所	19	0	0	19	0	0	0
北九州市八幡東区	医療法人ひがしだクリニック	有床診療所	12	0	0	0	12	0	0
北九州市八幡東区	医療法人博友会 本田クリニック	有床診療所	228	0	228	0	0	0	0
北九州市八幡東区	黒川医院	有床診療所	0	0	0	0	0	0	0
北九州市八幡東区	医療法人奥山整形外科医院	有床診療所	19	0	0	0	19	0	0
北九州市八幡東区	医療法人社団響会小森クリニック	有床診療所	13	0	0	0	13	0	0
北九州市八幡西区	医療法人社団黒崎整形外科病院	病院	65	0	65	0	0	0	0
北九州市八幡西区	医療法人財団はまゆう会新王子病院	病院	41	0	0	0	41	0	0
北九州市八幡西区	大平メディカルケア病院	病院	164	0	0	44	120	0	0
北九州市八幡西区	新生会病院	病院	79	0	20	59	0	0	0
北九州市八幡西区	東筑病院	病院	199	0	45	76	78	0	0

所在市町村	医療機関名称	病院・有床診療所の別	合計	高度急性期	急性期	回復期	慢性期	休棟等	介護保険施設等
北九州市八幡西区	青山中央外科病院	病院	60	0	0	60	0	0	0
北九州市八幡西区	八幡西病院	病院	201	0	0	0	201	0	0
北九州市八幡西区	医療法人 浜田病院	病院	84	0	0	0	84	0	0
北九州市八幡西区	八幡慈恵病院	病院	130	0	0	60	70	0	0
北九州市八幡西区	医療法人健美会佐々木病院	病院	74	0	0	40	34	0	0
北九州市八幡西区	独立行政法人地域医療機能推進機構 九州病院	病院	575	563	12	0	0	0	0
北九州市八幡西区	医療法人社団尚和会 エンゼル病院	病院	35	0	35	0	0	0	0
北九州市八幡西区	医療法人しょうわ会 正和なみき病院	病院	106	0	0	106	0	0	0
北九州市八幡西区	療養介護事業所 ひなた家	病院	46	0	0	0	46	0	0
北九州市八幡西区	浜崎病院	病院	46	0	0	0	46	0	0
北九州市八幡西区	丘ノ規病院	病院	250	0	0	0	250	0	0
北九州市八幡西区	医療法人香林会 香月中央病院	病院	74	0	0	74	0	0	0
北九州市八幡西区	医療法人社団誠心会 萩原中央病院	病院	120	0	88	32	0	0	0
北九州市八幡西区	医療法人しょうわ会 正和中央病院	病院	77	0	43	34	0	0	0
北九州市八幡西区	産業医科大学病院	病院	638	557	81	0	0	0	0
北九州市八幡西区	医療法人シエスタ荒木医院	有床診療所	19	0	0	19	0	0	0
北九州市八幡西区	田中産婦人科医院	有床診療所	10	0	10	0	0	0	0
北九州市八幡西区	川越産婦人科クリニック	有床診療所	18	0	0	0	0	9	0

所在市町村	医療機関名称	病院・有床診療所の別	合計	高度急性期	急性期	回復期	慢性期	休棟等	介護保険施設等
北九州市八幡西区	櫻井医院	有床診療所	24	0	0	0	0	12	0
北九州市八幡西区	医療法人神原クリニック	有床診療所	19	0	0	19	0	0	0
北九州市八幡西区	セントマザー産婦人科医院	有床診療所	16	0	16	0	0	0	0
北九州市八幡西区	医療法人末廣医院	有床診療所	19	0	0	0	0	0	19
北九州市八幡西区	福地内科循環器科医院	有床診療所	16	0	0	0	16	0	0
北九州市八幡西区	医療法人社団 鍵山医院	有床診療所	19	0	0	0	19	0	0
北九州市八幡西区	医療法人かんたけ肛門クリニック	有床診療所	19	0	19	0	0	0	0
北九州市八幡西区	吉川医院	有床診療所	19	0	0	19	0	0	0
北九州市八幡西区	永田外科内科医院	有床診療所	19	0	19	0	0	0	0
北九州市八幡西区	光明聖マリアクリニック	有床診療所	19	0	0	19	0	0	0
北九州市八幡西区	医療法人後藤外科医腸科医院	有床診療所	14	0	0	14	0	0	0
北九州市八幡西区	医療法人朔夏会 さっか眼科医院	有床診療所	14	0	14	0	0	0	0
北九州市八幡西区	医療法人 西村泌尿器科	有床診療所	38	0	0	0	0	19	0
北九州市八幡西区	医療法人荒牧産婦人科医院	有床診療所	13	0	13	0	0	0	0
北九州市八幡西区	医療法人 愛明会 もりぞの内科	有床診療所	14	0	0	0	14	0	0
北九州市八幡西区	あきた産科婦人科クリニック	有床診療所	10	0	10	0	0	0	0
北九州市八幡西区	医療法人 桜クリニック	有床診療所	19	0	0	19	0	0	0
北九州市八幡西区	医療法人清家渉クリニック	有床診療所	19	0	19	0	0	0	0

所在市町村	医療機関名称	病院・有床診療所の別	合計	高度急性期	急性期	回復期	慢性期	休棟等	介護保険施設等
北九州市八幡西区	医療法人今村クリニック	有床診療所	19	0	0	0	19	0	0
北九州市八幡西区	医療法人大塚産婦人科クリニック	有床診療所	18	0	18	0	0	0	0
北九州市八幡西区	白井内科医院	有床診療所	19	0	0	0	19	0	0
北九州市八幡西区	医療法人石橋医院	有床診療所	19	0	19	0	0	0	0
北九州市八幡西区	医療法人山本医院	有床診療所	1	0	0	0	0	0	1
中間市	中間市立病院	病院	122	0	58	64	0	0	0
中間市	新中間病院	病院	145	0	51	52	42	0	0
中間市	医療法人社団EJ会 中間メディカル	有床診療所	19	0	0	0	19	0	0
中間市	医療法人桑原産婦人科医院	有床診療所	13	0	13	0	0	0	0
中間市	医療法人中村整形外科医院	有床診療所	19	0	19	0	0	0	0
中間市	葉医院	有床診療所	8	0	8	0	0	0	0
中間市	石松内科医院	有床診療所	9	0	9	0	0	0	0
芦屋町	地方独立法人芦屋中央病院	病院	137	0	90	15	32	0	0
芦屋町	齋藤シーサイド・レディースクリニック	有床診療所	2	0	2	0	0	0	0
水巻町	水北第一病院	病院	124	0	84	0	40	0	0
水巻町	福岡新水巻病院	病院	227	39	188	0	0	0	0
水巻町	医療法人正周会 水巻共立病院	病院	108	0	0	0	108	0	0
水巻町	医療法人正周会 猪熊クリニック	有床診療所	19	0	0	0	19	0	0
水巻町	水巻クリニック	有床診療所	15	0	0	0	15	0	0
岡垣町	遠賀中間医師会おかがき病院	病院	100	0	0	100	0	0	0
岡垣町	医療法人松寿会 松永整形外科医院	有床診療所	36	0	0	0	0	18	0
遠賀町	遠賀中間医師会おんが病院	病院	100	8	92	0	0	0	0
遠賀町	医療法人隆信会 遠賀いそべ病院	病院	105	0	0	0	60	0	45

所在市町村	医療機関名称	病院・有床診療所の別	合計	高度急性期	急性期	回復期	慢性期	休棟等	介護保険施設等
遠賀町	医療法人健愛会 健愛記念病院	病院	80	0	80	0	0	0	0
遠賀町	医療法人羅寿久会 浅木病院	病院	58	0	0	58	0	0	0

1 3 京 築 保 健 医 療 圏

所在市町村	医療機関名称	病院・有床診療所の別	合計	高度急性期	急性期	回復期	慢性期	休棟等	介護保険施設等
行橋市	医療法人社団翠会 行橋記念病院	病院	60	0	0	0	60	0	0
行橋市	医療法人森和会 行橋中央病院	病院	148	0	98	0	50	0	0
行橋市	新行橋病院	病院	246	14	180	52	0	0	0
行橋市	医療法人起生会大原病院	病院	136	0	36	30	35	0	35
行橋市	行橋厚生病院	病院	44	0	0	0	44	0	0
行橋市	医療法人敬愛会 新田原聖母病院	病院	106	0	53	53	0	0	0
行橋市	医療法人煙飛堂 今永眼科医院	有床診療所	4	0	4	0	0	0	0
行橋市	医療法人蛭崎整形外科医院	有床診療所	38	0	0	0	0	19	0
行橋市	しんもと産婦人科	有床診療所	13	0	13	0	0	0	0
行橋市	医療法人正薫会 上垣脳神経外科医院	有床診療所	19	0	19	0	0	0	0
行橋市	医療法人 立野レディースクリニック	有床診療所	11	0	11	0	0	0	0
行橋市	医療法人行橋クリニック	有床診療所	13	0	13	0	0	0	0
行橋市	医療法人惺光会 行橋南眼科	有床診療所	5	0	5	0	0	0	0
行橋市	おおみや整形外科医院	有床診療所	19	0	19	0	0	0	0
豊前市	医療法人社団豊和会 豊前病院	病院	45	0	0	0	45	0	0
豊前市	みぞぐち泌尿器科クリニック	有床診療所	4	0	4	0	0	0	0
豊前市	重岡胃腸科外科医院	有床診療所	36	0	0	0	0	18	0
豊前市	菊池医院	有床診療所	10	0	0	0	10	0	0
豊前市	医療法人豊永会 久永内科皮膚科医院	有床診療所	19	0	0	0	19	0	0
豊前市	医療法人和香会 ぶぜん眼科クリニック	有床診療所	4	0	4	0	0	0	0
苅田町	社会医療法人 陽明会 小波瀬病院	病院	266	8	158	100	0	0	0
苅田町	健和会 京町病院	病院	112	0	0	0	112	0	0

所在市町村	医療機関名称	病院・有床診療所の別	合計	高度急性期	急性期	回復期	慢性期	休棟等	介護保険施設等
苅田町	社会医療法人陽明会御所病院	病院	120	0	0	60	60	0	0
苅田町	たじり整形外科・胃腸科医院	有床診療所	17	0	0	17	0	0	0
みやこ町	京都病院	病院	174	0	0	58	116	0	0
吉富町	医療法人けやき会 東病院	病院	72	0	48	0	24	0	0
築上町	宮部病院	病院	44	0	0	0	44	0	0
築上町	医療法人片山医院	有床診療所	19	0	0	19	0	0	0

病床機能報告制度

(結果概要)

平成30年度

＝ 令和2年1月 ＝

福岡県



福岡県
保健医療介護部
医療指導課

郵便番号 812-8577

住所 福岡県福岡市博多区東公園7番7号

電話番号 (092) 643-3328

ホームページ <http://www.pref.fukuoka.lg.jp/>

